



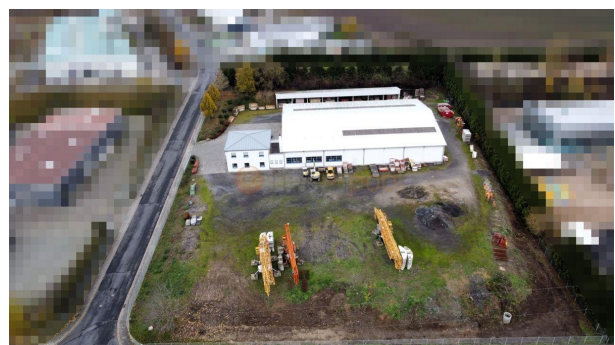
Immobilien-Exposé

**Gewerbehalle (922 m²) für Produktion,
Lager mit Büros in 56727 Mayen
(Gewerbegebiet) zu vermieten.**

**Objekt-Nr.:
NK234**

Halle/Lager/Produktion zur Miete

in 56727 Mayen



Details

Gewerbliche Nutzung möglich

Nutzfläche (ca.)

1.621 m²

Gesamtfläche (ca.)

1.598 m²

Lagerfläche (ca.)

922 m²

Freifläche (ca.)

5.825 m²

Bürofläche (ca.)

173 m²

Grundstück (ca.)

7.914 m²

Anzahl Stellplätze

10

Hallenhöhe (ca. in m)

6.00

Baujahr

1996

Stellplatzmiete

0 €

Stellplatzpreis

0 €

Stellplätze

10

Zustand

gepflegt

Unterkellert

Nein

Beschreibung

Es handelt sich um eine gepflegte, massiv erstellte Gewerbehalle mit einer ca. 922 m² großen Produktions-/Werkstattfläche, welche bisher als Lager/Magazin einer Bauunternehmung genutzt wurde.

Das Gebäude befindet sich auf einem ca. 8.000 m² großen, abgeschlossenen Grundstück mit einer Schiebetor-Zufahrt.

Zwei großzügige, überdachte Außenlager von insgesamt ca. 503 m² bieten für einen künftigen Mieter vielfältige Nutzungsmöglichkeiten des Areals.

Auch lässt das große Grundstück sowohl weitere Alternativen der baulichen Erweiterung, als auch die Möglichkeit zur Nutzung der befestigten Freifläche (ca. 5.825 m²) zu.

Außerdem gibt es angrenzend vor der Halle einen repräsentativen Empfangsbereich, Büros/ Sozial- und Sanitärräume im EG (ca. 95 m²) und im OG (ca. 78 m²) mit separatem Zugang durch ein Treppenhaus. Der Bereich im OG kann wahlweise als zusätzliche Bürofläche, oder optional z.B. auch als Mitarbeiterwohnung genutzt werden.

Der Boden der Halle ist gepflastert. Die Beleuchtung erfolgt über Neonröhren. Es gibt großzügige, auf Wunsch erweiterbare Lichtbänder für ausreichend Tageslicht im Dachbereich.

Die Andienung erfolgt über drei ebenerdige Rolltore (ca. Maße: B = 4,70 m x H = 4,25 m). Dies ermöglicht ein Durchfahren der Gewerbehalle mit größeren Fahrzeugen.

Die nutzbare Hallenhöhe beträgt ca. 5,80 m.
Die Halle verfügt über Starkstrom- und Wasseranschlüsse.

Der Bürobereich ist sowohl im EG, als auch im OG mit großzügigen Fensterflächen und einem hochwertigen Fliesenboden ausgestattet.

Die Halle wird als Kalthalle vermietet und die Büroräume werden mit Gas beheizt.

Kaution: 2 MM

Sonstiges

Haftungsausschluss:

Alle in diesem Angebot enthaltenen Angaben, Abmessungen und Preisangaben beruhen auf Angaben des Vermieters/Verkäufers (oder eines Dritten). hallenpool übernimmt hierfür keine Haftung. Die Haftung von hallenpool wird auf Vorsatz und grobe Fahrlässigkeit beschränkt.

Sonstiges:

Uns sind weitere Flächen in der Umgebung bekannt, sprechen Sie uns an, wir finden die richtige Fläche für Sie! Weitere Angebote auch unter <https://www.hallenpool.com/angebote/>

Für die Bearbeitung der Anfrage sind folgende Angaben erforderlich:

- Vollständiger Firmenname
- Geschäftsanschrift
- Name einer verantwortlichen Kontaktperson
- Geplantes Nutzungsvorhaben des Objekts

Bei Anfragen von Firmen in Gründung oder zur privaten Nutzung sind stattdessen folgende Daten anzugeben:

- Vollständiger Name der anfragenden Person
- Anschrift
- Kontaktdaten
- Geplantes Nutzungsvorhaben des Objekts

Diese Angaben sind notwendig, um die Anfrage eindeutig zuzuordnen und zuverlässig bearbeiten zu können.

Alle angegebenen Preise sind Nettopreise und verstehen sich ggf. zzgl. der gesetzlich geltenden USt.

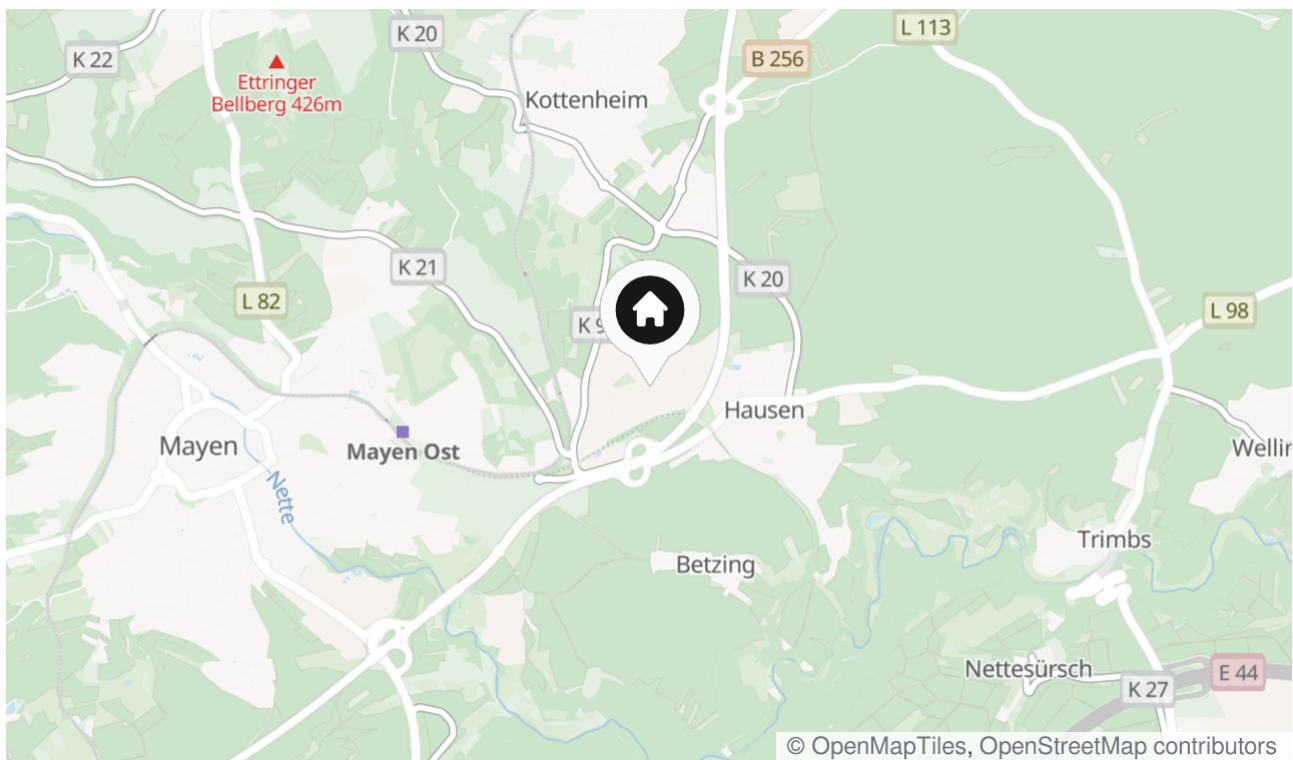
Ein Energieausweis ist nicht vorhanden, wird bei Besichtigung aber vorliegen.

Kaution: 2 Monatsnettokaltmieten

Lage & Umgebung

56727 Mayen

Der Landkreis Mayen-Koblenz gehört zur nördlichen Mitte von Rheinland-Pfalz. Die Anschlussstelle der Bundesstraße B256 befindet sich 1 km entfernt. Durch die ideale Anbindung an die A48/A61 und die B256 ist es ein idealer Standort für Gewerbetreibende.



Die Karte zeigt den ungefähren Standort der Immobilie











Kontakt

hallenpool GmbH & Co. KG

Marktstraße 10

56564 Neuwied

Telefon: 0170 3244907

E-Mail: kiesel@hallenpool.com

Ihr Ansprechpartner

Herr Norbert Kiesel

Impressum

www.hallenpool.com/impressum/

Besuchen Sie uns im Internet

www.hallenpool.com

