



Immobilien-Exposé

**Vielseitig nutzbare Einzelhandelsfläche
ca. 144 m² in 56645 Nickenich
PROVISIONSFREI zu vermieten**

**Objekt-Nr.:
NK231**

Einzelhandel zur Miete

in 56645 Nickenich



Details

Gewerbliche Nutzung möglich

Nebenkosten

250 €

Gesamtfläche (ca.)

144 m²

Verkaufsfläche (ca.)

131 m²

Baujahr

2002

Zustand

gepflegt

Boden

Fliesen

Beschreibung

Angeboten wird eine attraktive Einzelhandelsfläche mit insgesamt 144 m² in einem etablierten Einkaufszentrum am Ortsrand von Nickenich. Die Immobilie, erbaut im Jahr 2002, präsentiert sich als ein modernes und gut gepflegtes Gebäude und bietet einen großzügigen Verkaufsbereich von ca. 131 m² sowie eine zusätzliche Nebenfläche mit Sozialraum und WC von ca. 13 m².

Die ansprechende Mietfläche ist im vorderen Bereich durch zwei jeweils ca. 4 Meter breite bodentiefe Schaufensterelemente sehr hell, und gut sichtbar gestaltet. Ideal für Einzelhändler oder Dienstleister, die von der wirtschaftlichen Vitalität und dem Kundenstrom in dieser Region profitieren möchten.

Vor dem Mietobjekt stehen ausreichend frei verfügbare Parkplätze für Kunden und Besucher bereit.

Ausstattung

- Fläche: 144 m² insgesamt, davon 131 m² Verkaufsfläche und 13 m² Nebenflächen (Sozialraum und WC).
- Lage: Das Objekt befindet sich in einem etablierten Einkaufszentrum am Ortsrand von Nickenich, ideal für Unternehmen, die von einem stabilen Kundenstrom profitieren wollen.

- Baujahr: 2002 – modern und gut gepflegt.
- Schaufenster: Zwei ca. 4 Meter breite bodentiefe Schaufenster sorgen für viel Licht und Sichtbarkeit.
- Parkmöglichkeiten: Vor dem Objekt stehen ausreichend Parkplätze für Kunden und Besucher zur Verfügung.

Sonstiges

Haftungsausschluss:

Alle in diesem Angebot enthaltenen Angaben, Abmessungen und Preisangaben beruhen auf Angaben des Vermieters/Verkäufers (oder eines Dritten). hallenpool übernimmt hierfür keine Haftung. Die Haftung von hallenpool wird auf Vorsatz und grobe Fahrlässigkeit beschränkt.

Sonstiges:

Uns sind weitere Flächen in der Umgebung bekannt, sprechen Sie uns an, wir finden die richtige Fläche für Sie! Weitere Angebote auch unter <https://www.hallenpool.com/angebote/>

Für die Bearbeitung der Anfrage sind folgende Angaben erforderlich:

- Vollständiger Firmenname
- Geschäftsanschrift
- Name einer verantwortlichen Kontaktperson
- Geplantes Nutzungsvorhaben des Objekts

Bei Anfragen von Firmen in Gründung oder zur privaten Nutzung sind stattdessen folgende Daten anzugeben:

- Vollständiger Name der anfragenden Person
- Anschrift
- Kontaktdaten
- Geplantes Nutzungsvorhaben des Objekts

Diese Angaben sind notwendig, um die Anfrage eindeutig zuzuordnen und zuverlässig bearbeiten zu können.

Alle angegebenen Preise sind Nettopreise und verstehen sich ggf. zzgl. der gesetzlich geltenden USt.

Ein Energieausweis ist nicht vorhanden, wird bei Besichtigung aber vorliegen.

Kaution: 2 Monatsnettokaltmieten

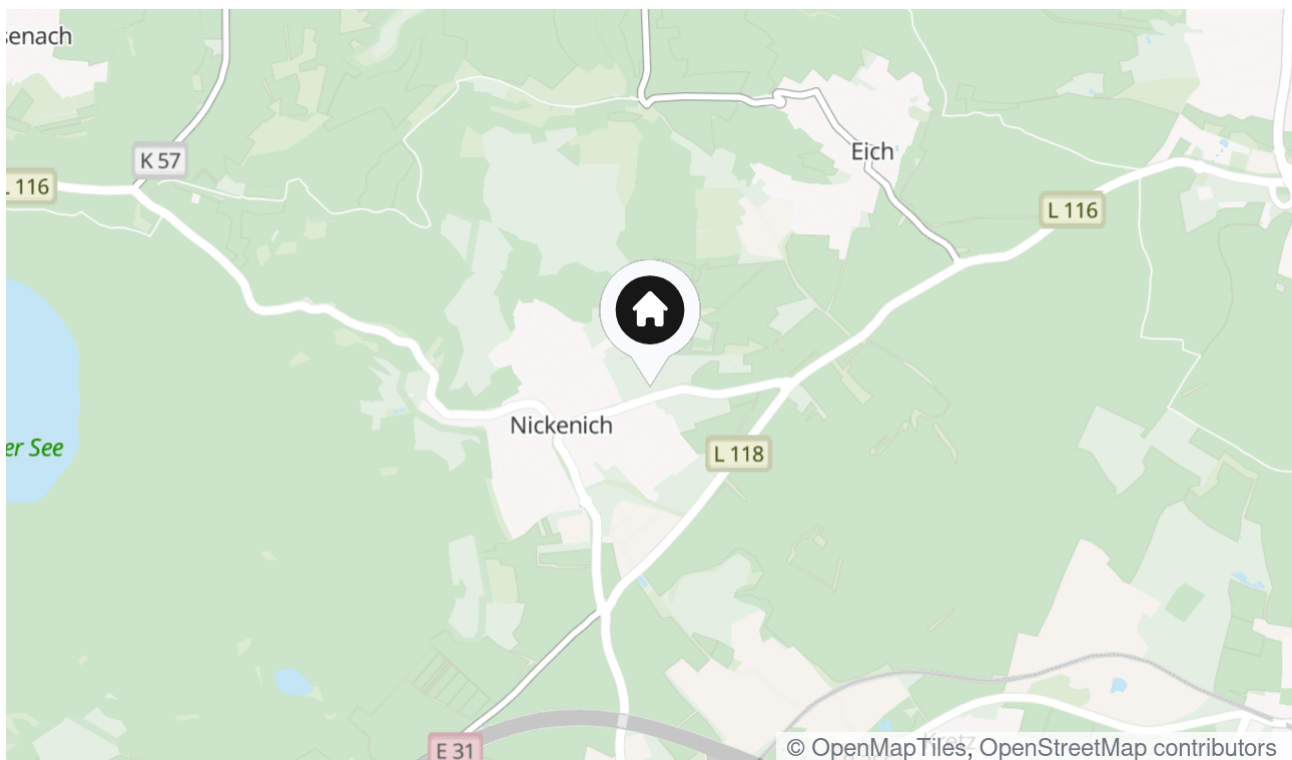
Lage & Umgebung

56645 Nickenich

Nickenich ist eine wachsende Gemeinde mit ca. 3.500 Einwohner im nördlichen Rheinland-Pfalz. Sie gehört zur Verbandsgemeinde Pellenz im Landkreis-Mayen Koblenz.

Über die B9 ist Nickenich sehr gut an das überregionale Fernstraßennetz angebunden. Koblenz ist rund 20 km, Andernach knapp 6 km entfernt. Die Entfernung zur nächsten Auffahrt zur Autobahn 61 in Richtung Köln-Ludwigshafen-Frankfurt beträgt ca. 3 Km.

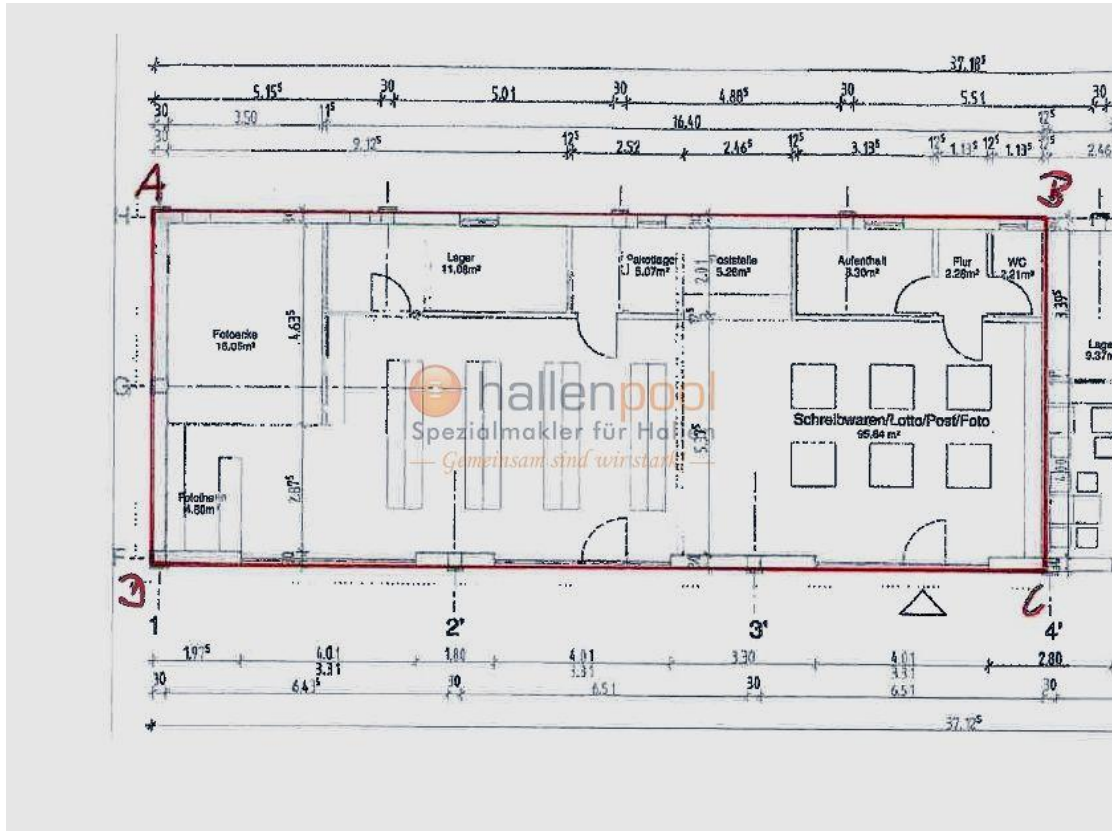
Dinge des alltäglichen Bedarfs und medizinische Grundversorgung sind im Ort genauso wie Kindergarten und Grundschule.



Die Karte zeigt den ungefähren Standort der Immobilie







Kontakt

hallenpool GmbH & Co. KG

Marktstraße 10

56564 Neuwied

Telefon: 0170 3244907

E-Mail: kiesel@hallenpool.com

Ihr Ansprechpartner

Herr Norbert Kiesel

Impressum

www.hallenpool.com/impressum/

Besuchen Sie uns im Internet

www.hallenpool.com

