



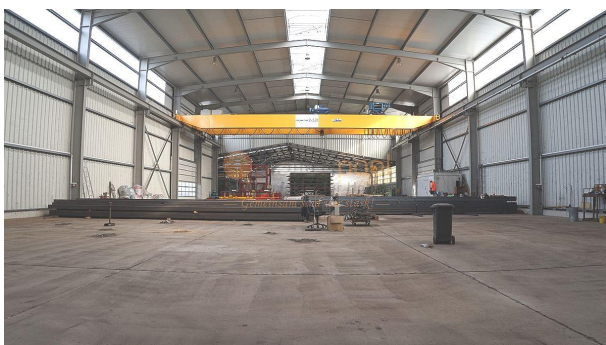
## Immobilien-Exposé

**Lagerhalle, ca. 1.247 m<sup>2</sup>, 2 Kranbahnen  
(3,2 t), PROVISIONSFREI in 56566  
Neuwied zu vermieten**

**Objekt-Nr.:  
IB693**

## Halle/Lager/Produktion zur Miete

in 56566 Neuwied



## Details

Kran

Gewerbliche Nutzung möglich

Gesamtfläche (ca.)

**1.247 m<sup>2</sup>**

Lagerfläche (ca.)

**1.247 m<sup>2</sup>**

Hallenhöhe (ca. in m)

**11.00**

Baujahr

**2009**

Zustand

**gepflegt**

## Beschreibung

Dieses Angebot umfasst eine ca. 1.247 m<sup>2</sup> große Lagerhalle, die unbeheizt ist und über zwei Kranbahnen mit jeweils 3,2 t Traglast verfügt.

Die Andienung erfolgt über zwei gegenüberliegende elektrische Sektionaltore mit einer Durchfahrtsgröße von ca. 4,40 m Höhe und ca. 6,40 m Breite, was eine effiziente Be- und Entladung ermöglicht.

Das Objekt befindet sich auf einem abgeschlossenen, teilweise befestigten Betriebsgelände (Gewerbegebiet). Eine gemeinschaftlich nutzbare Außentoilette steht allen Mietern zur Verfügung.

Zusätzlich können bei Bedarf mehrere Büroflächen im Erd- und Obergeschoss des angrenzenden Bürogebäudes angemietet werden.

## Ausstattung

- Betonboden
- vorwiegend LED-Beleuchtung
- Lagerregale bei Bedarf vorhanden
- Firsthöhe bis Unterkante Stahlträger: ca. 12,60 m
- Traufhöhe: ca. 11,00 m

- RWA's
- Dach teilweise isoliert
- 1 Container-Lagerbüro mit Elektroheizung: ca. 8,40 m<sup>2</sup>
- 1 separater Lagerraum für z. Bsp. Archivmaterial
- ausreichend Parkmöglichkeiten für Mitarbeiter

## Sonstiges

Haftungsausschluss:

Alle in diesem Angebot enthaltenen Angaben, Abmessungen und Preisangaben beruhen auf Angaben des Vermieters/Verkäufers (oder eines Dritten). hallenpool übernimmt hierfür keine Haftung. Die Haftung von hallenpool wird auf Vorsatz und grobe Fahrlässigkeit beschränkt.

Sonstiges:

Uns sind weitere Flächen in der Umgebung bekannt, sprechen Sie uns an, wir finden die richtige Fläche für Sie! Weitere Angebote auch unter <https://www.hallenpool.com/angebote/>

Für die Bearbeitung der Anfrage sind folgende Angaben erforderlich:

- Vollständiger Firmenname
- Geschäftsanschrift
- Name einer verantwortlichen Kontaktperson
- Geplantes Nutzungsvorhaben des Objekts

Bei Anfragen von Firmen in Gründung oder zur privaten Nutzung sind stattdessen folgende Daten anzugeben:

- Vollständiger Name der anfragenden Person
- Anschrift
- Kontaktdaten
- Geplantes Nutzungsvorhaben des Objekts

Diese Angaben sind notwendig, um die Anfrage eindeutig zuzuordnen und zuverlässig bearbeiten zu können.

Alle angegebenen Preise sind Nettopreise und verstehen sich ggf. zzgl. der gesetzlich geltenden USt.

**Haftungsausschluss:**

Alle in diesem Angebot enthaltenen Angaben, Abmessungen und Preisangaben beruhen auf Angaben des Vermieters/Verkäufers (oder eines Dritten). hallenpool übernimmt hierfür keine Haftung. Die Haftung von hallenpool wird auf Vorsatz und grobe Fahrlässigkeit beschränkt.

**Sonstiges:**

Uns sind weitere Flächen in der Umgebung bekannt, sprechen Sie uns an, wir finden die richtige Fläche für Sie! Weitere Angebote auch unter <https://www.hallenpool.com/angebote/>

Alle angegebenen Preise sind Nettopreise und verstehen sich ggf. zzgl. der gesetzlich geltenden USt.

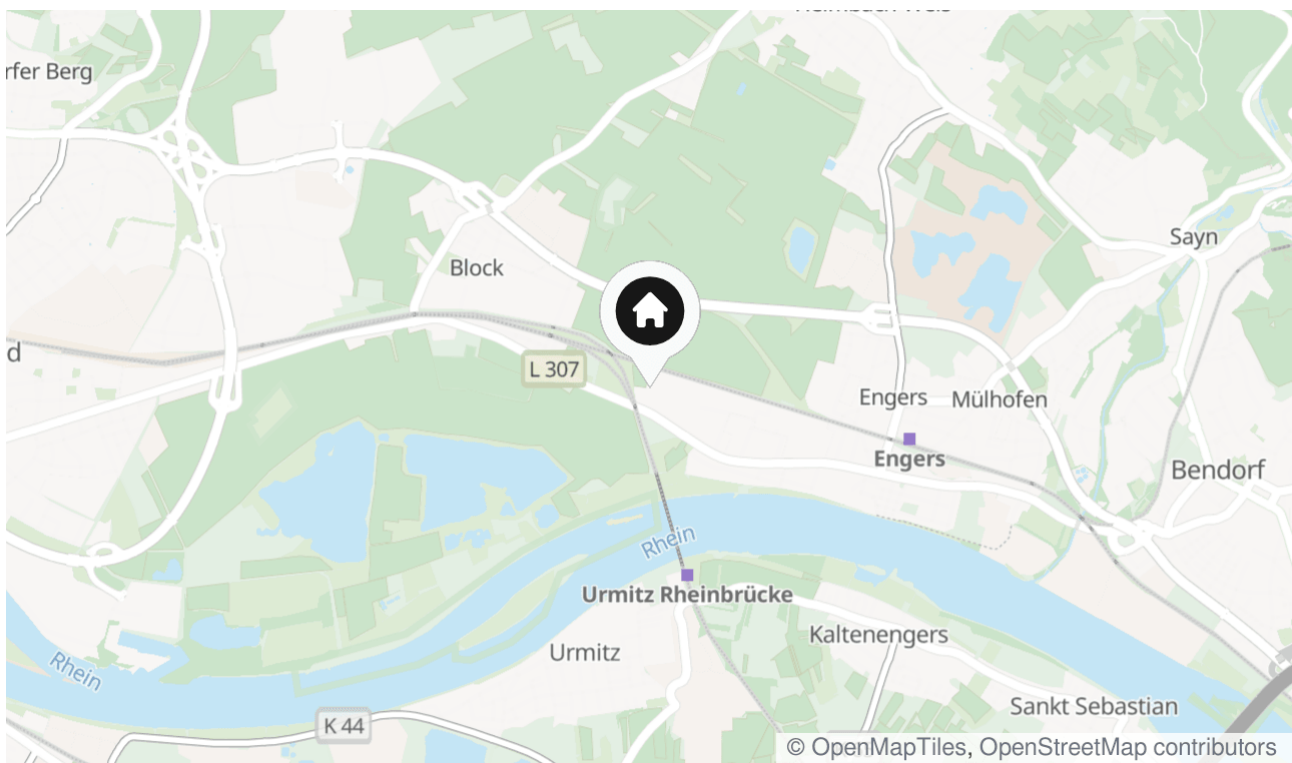
## Lage & Umgebung

56566 Neuwied

Der Wirtschaftsstandort Neuwied liegt zwischen den Ballungszentren Frankfurt/Main und Köln und ist gekennzeichnet durch ein vielseitiges Spektrum von Branchen aus Gewerbe, Industrie, Handwerk und Handel. Schwerpunkte finden sich im Bereich der Kunststoffverarbeitung, dem Maschinenbau und der Metallindustrie.

Die Bundesautobahnen A3, A48 und A61 sind gut erreichbar, ein gut ausgebautes Netz an Bundesstraßen bieten daneben direkte Verbindungen in benachbarte Wirtschaftsregionen.

Die Nähe zum Rhein und die Anbindung an das Schienennetz der Deutschen Bahn runden das Angebot ab. Das Infrastrukturanangebot wird ergänzt durch die gute Erreichbarkeit der Flughäfen, Frankfurt, Frankfurt Hahn, Köln/Bonn und Düsseldorf sowie zwei ICE Bahnhöfe in Limburg und Montabaur.



Die Karte zeigt den ungefähren Standort der Immobilie









## Kontakt

### hallenpool GmbH & Co. KG

Marktstraße 10

56564 Neuwied

Telefon: 0151 55334778

E-Mail: [beth@hallenpool.com](mailto:beth@hallenpool.com)

### Ihr Ansprechpartner

Frau Isabel Beth

### Impressum

[www.hallenpool.com/impressum/](http://www.hallenpool.com/impressum/)

### Besuchen Sie uns im Internet

[www.hallenpool.com](http://www.hallenpool.com)

