



Immobilien-Exposé

**Lagerfläche, ca. 94 m², mit
Lastenaufzug, PROVISIONSFREI in 32791
Lage zu vermieten**

**Objekt-Nr.:
TH.LG.13**

Halle/Lager/Produktion zur Miete

in 32791 Lage



Details

Gewerbliche Nutzung möglich

Nebenkosten

75,20 €

Gesamtfläche (ca.)

94 m²

Lagerfläche (ca.)

94 m²

Etage

1

Baujahr

1995

Zustand

gepflegt

Beschreibung

Das in Massivbauweise errichtete Lagergebäude befindet sich in einem Mischgebiet von Lage.

Durch das Treppenhaus gelangen Sie ins 1. OG mit einer Lagerfläche von ca. 94 m².

Für Güter steht ein Lastenaufzug mit einer Nutzlast von 2.000 kg zur Verfügung. Ein elektrisches Rolltor (ca. H: 2,60 m x ca. BR: 3,00 m) mit Podest ermöglicht die Anlieferung per Kran sowie Stapler.

Die Hallenhöhe beträgt ca. 3,00 m. Die Beheizung der Lagerfläche erfolgt über Gas. Der Boden ist aus Beton/Estrich. Tageslicht und LED sorgen für eine gute Beleuchtung. Toiletten sind zur Allgemeinnutzung mit anderen Mietern im selben Gebäude vorhanden.

Zugang 24/7.

Sonstiges

Haftungsausschluss:

Alle in diesem Angebot enthaltenen Angaben, Abmessungen und Preisangaben beruhen auf Angaben des Vermieters/Verkäufers (oder eines Dritten). hallenpool übernimmt hierfür keine Haftung. Die Haftung von hallenpool wird auf Vorsatz und grobe Fahrlässigkeit beschränkt.

Sonstiges:

Uns sind weitere Flächen in der Umgebung bekannt, sprechen Sie uns an, wir finden die richtige Fläche für Sie! Weitere Angebote auch unter <https://www.hallenpool.com/angebote/>

Alle angegebenen Preise sind Nettopreise und verstehen sich ggf. zzgl. der gesetzlich geltenden USt.

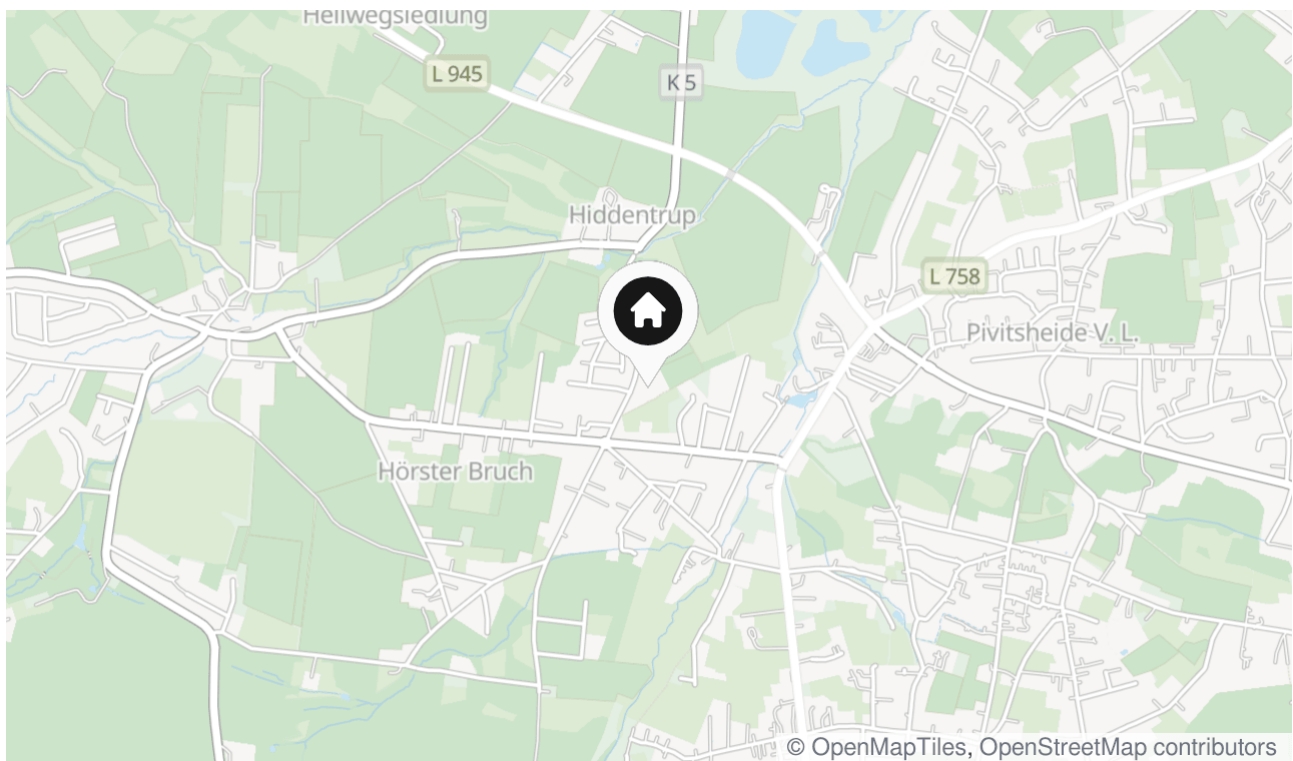
Ein Energieausweis ist nicht vorhanden, wird bei Besichtigung aber vorliegen.

Kaution: 2 Monatsnettokalmtmieten

Lage & Umgebung

Friedrich-Bayer-Str. 10, 32791 Lage

Lage ist eine Stadt in Nordrhein-Westfalen und gehört zum Kreis Lippe. Lage liegt etwa 9 km nordwestlich von Detmold, unweit des Teutoburger Waldes, mit guter Anbindung an die A2 und A33. Sie sind in ca. 15 Min. über die Bundesstraßen erreichbar.



Energieausweis

Endenergieverbrauch

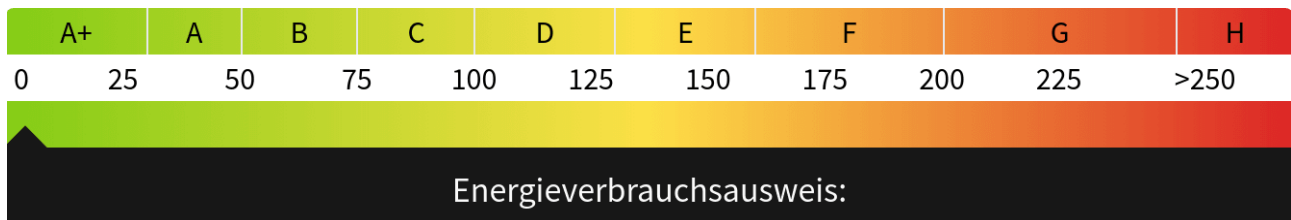
Endenergieverbrauch-Strom
7 kWh/(m²*a)

Endenergieverbrauch-Wärme
71 kWh/(m²*a)

Befeuerungsart
Gas

Wesentlicher Energieträger
GAS

Gültig bis
12.06.2033





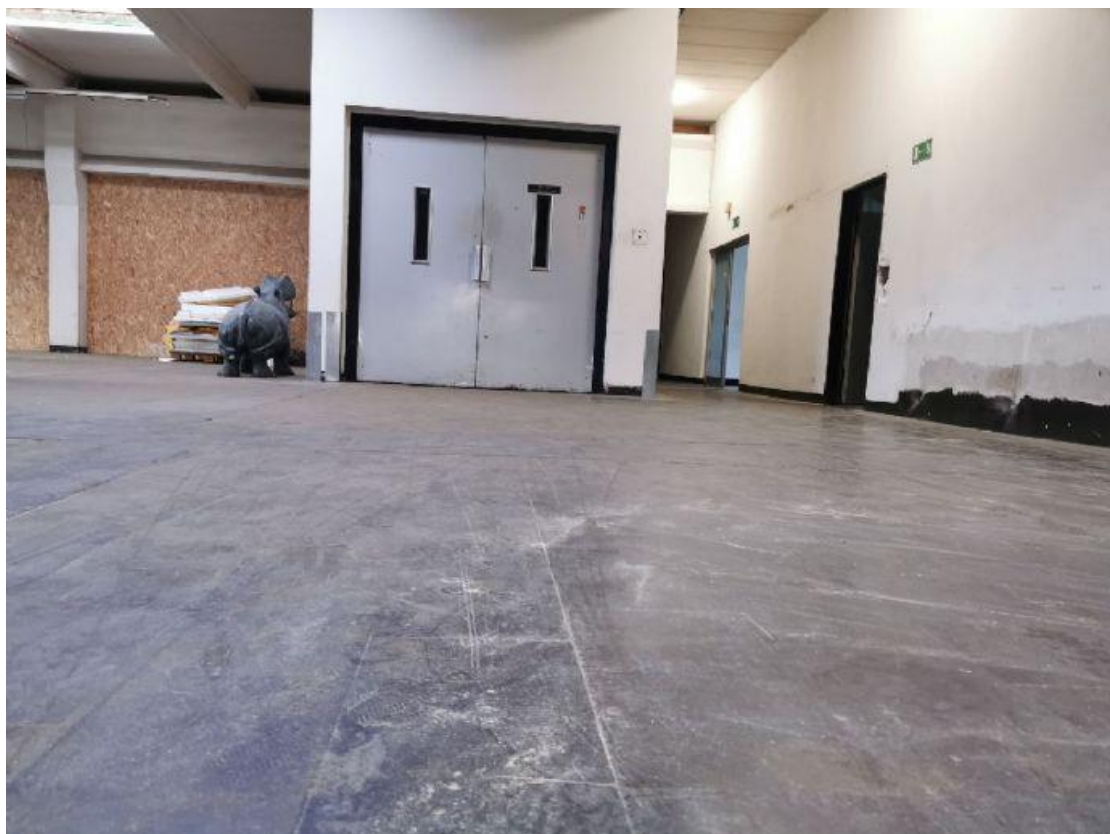
Tor 1 OG



Lagerfläche



Lagerfläche



Lastenaufzug



Zugang



Außenansicht

Kontakt

hallenpool GmbH & Co. KG

Markstraße 10

56564 Neuwied

Telefon: 01515 6733422

E-Mail: hansen@hallenpool.com

Ihr Ansprechpartner

Frau Tina Hansen

Impressum

www.hallenpool.com/impressum/

Besuchen Sie uns im Internet

www.hallenpool.com

