



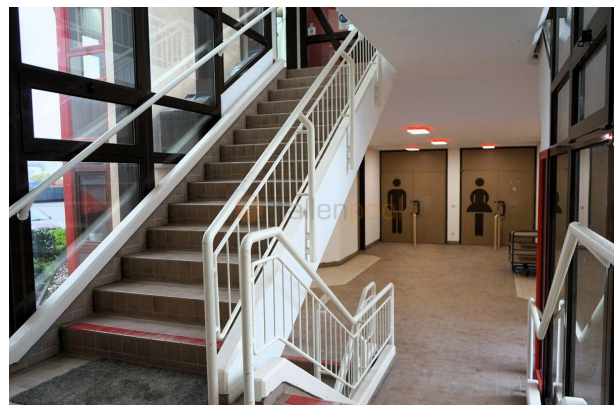
## Immobilien-Exposé

# Hochwertige Gewerbefläche mit 70 PP, ca. 740 m<sup>2</sup> groß, in 56235 Ransbach- Baumbach zu vermieten

**Objekt-Nr.:**  
**SS581\_C**

## Einzelhandel zur Miete

in 56235 Ransbach-Baumbach



## Details

Rampe

Gewerbliche Nutzung möglich

Gesamtfläche (ca.)

**740 m<sup>2</sup>**

Verkaufsfläche (ca.)

**370 m<sup>2</sup>**

Freifläche (ca.)

**17.000 m<sup>2</sup>**

Grundstück (ca.)

**29.800 m<sup>2</sup>**

Zustand

**gepflegt**

Boden

**Fliesen**

## Beschreibung

Bei diesem Angebot handelt es sich um eine ca. 740 m<sup>2</sup> große Ausstellungsfläche mit sanitären Anlagen auf einem umzäunten und videoüberwachten ca. 29.800 m<sup>2</sup> großen Betriebsgelände.

Die Ausstellungsfläche ist im Obergeschoss und ca. 370 m<sup>2</sup> groß. Im Erdgeschoss befinden sich in gleicher Größe die Umkleidekabinen, Duschen, Waschräume und getrennte WCs.

Zudem sind weitere Räume für Büros, Aufenthaltsräume und eine Küche vorhanden. Die Ausstellungsfläche vervollständigt sich durch die 70 umliegenden Parkplätze.

Weiter befinden sich Büro-, Produktions-, Lager- und Sanitärflächen auf dem Grundstück, welche separat oder zusätzlich angemietet werden können.

Die Preise für die Flächen variieren je nach Mietgröße und -dauer.

## Ausstattung

Der Boden in der Ausstellungsfläche, den sanitären Anlagen und im Treppenhaus ist mit Fliesen ausgestattet.

Weitere Ausstattung:

- Gastherme
- Videoüberwachung
- LED/Leuchtstoffröhren
- Starkstrom

## Sonstiges

Haftungsausschluss:

Alle in diesem Angebot enthaltenen Angaben, Abmessungen und Preisangaben beruhen auf Angaben des Vermieters/Verkäufers (oder eines Dritten). hallenpool übernimmt hierfür keine Haftung. Die Haftung von hallenpool wird auf Vorsatz und grobe Fahrlässigkeit beschränkt.

Sonstiges:

Uns sind weitere Flächen in der Umgebung bekannt, sprechen Sie uns an, wir finden die richtige Fläche für Sie! Weitere Angebote auch unter <https://www.hallenpool.com/angebote/>

Für die Bearbeitung der Anfrage sind folgende Angaben erforderlich:

- Vollständiger Firmenname
- Geschäftsanschrift
- Name einer verantwortlichen Kontaktperson
- Geplantes Nutzungsvorhaben des Objekts

Bei Anfragen von Firmen in Gründung oder zur privaten Nutzung sind stattdessen folgende Daten anzugeben:

- Vollständiger Name der anfragenden Person
- Anschrift
- Kontaktdaten
- Geplantes Nutzungsvorhaben des Objekts

Diese Angaben sind notwendig, um die Anfrage eindeutig zuzuordnen und zuverlässig bearbeiten zu können.

Alle angegebenen Preise sind Nettopreise und verstehen sich ggf. zzgl. der gesetzlich geltenden USt.

Ein Energieausweis ist nicht vorhanden, wird bei Besichtigung aber vorliegen.

Kaution: 2 Monatsnettokaltmieten

## Lage & Umgebung

56235 Ransbach-Baumbach

Die Immobilie liegt in Ransbach-Baumbach im gut zugänglichen Gewerbegebiet und liegt nahe der A und A 48.

Die gesamte Verbandsgemeinde Ransbach-Baumbach hat ca. 15.500 Einwohner. Davon über 8.000 in Ransbach-Baumbach.

Die Fahrzeiten vom Gelände:

Koblenz: 28 Minuten

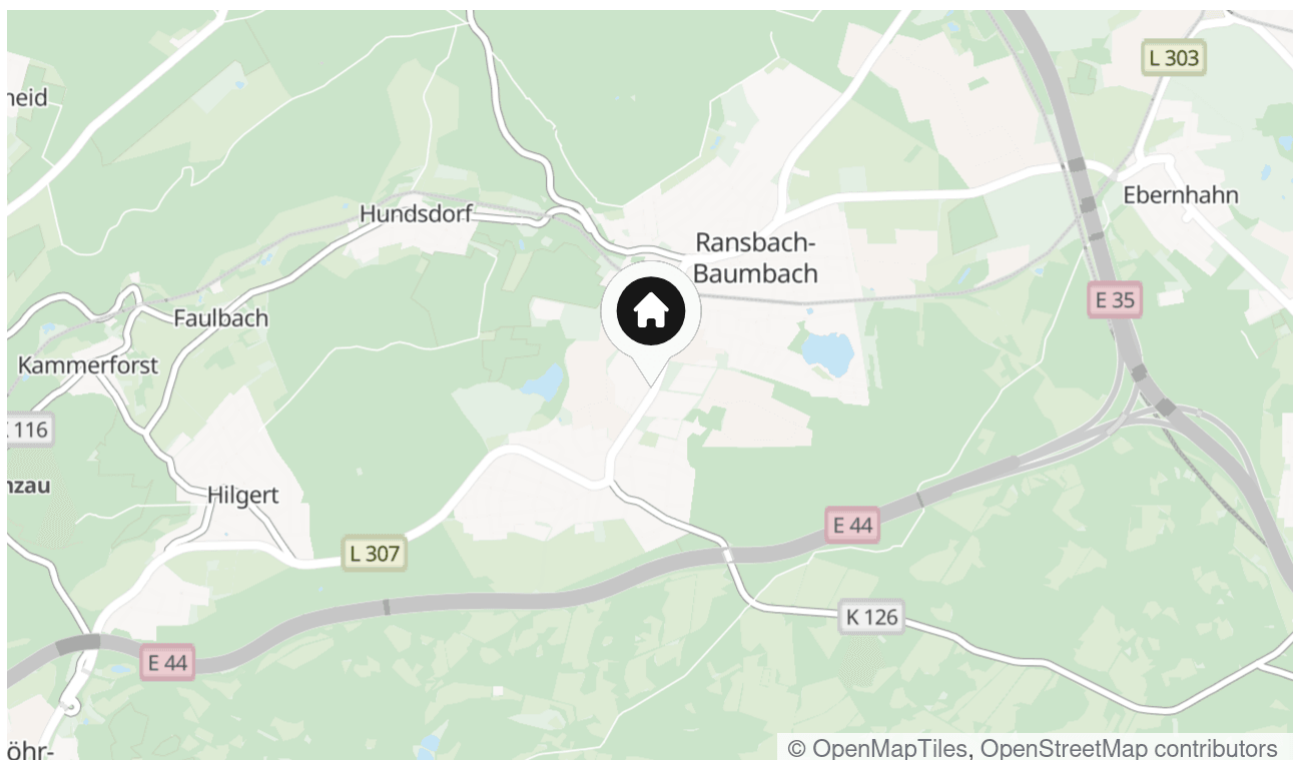
Mülheim-Kärlich: 25 Minuten

Neuwied: 27 Minuten

Bonn: 58 Minuten

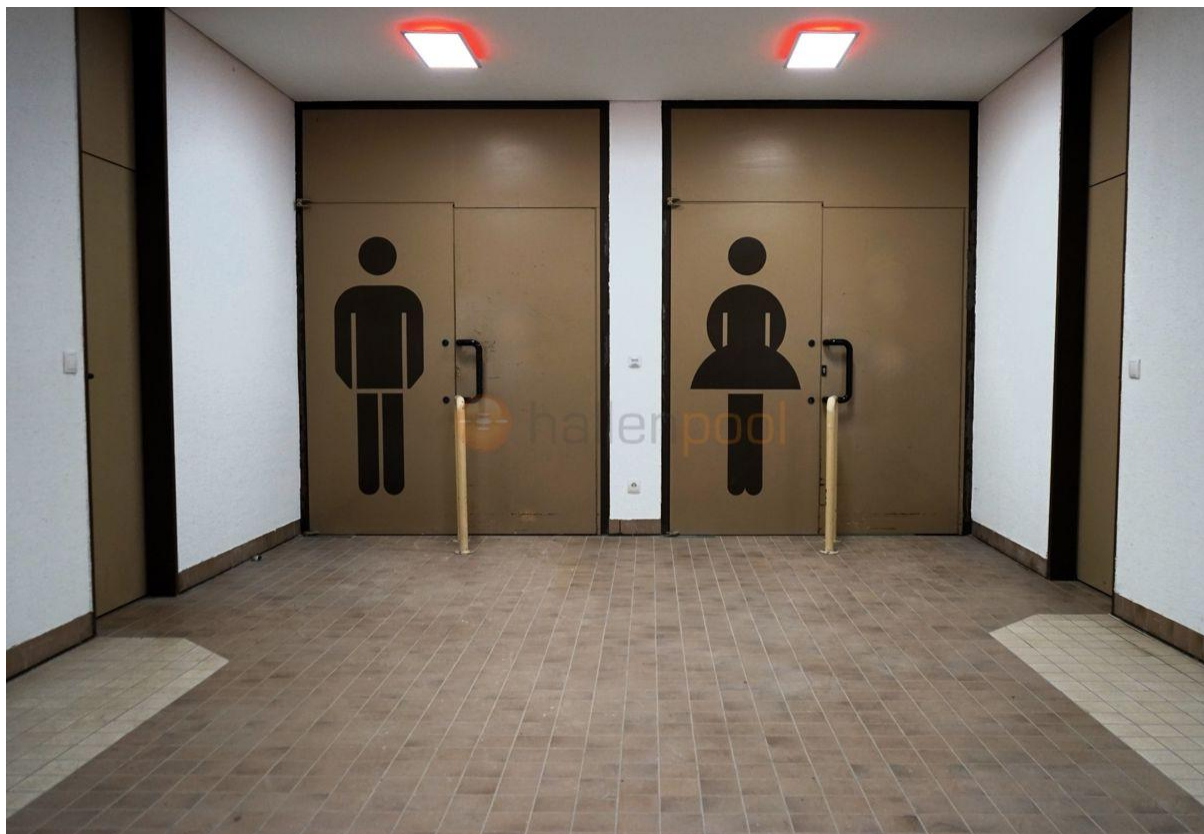
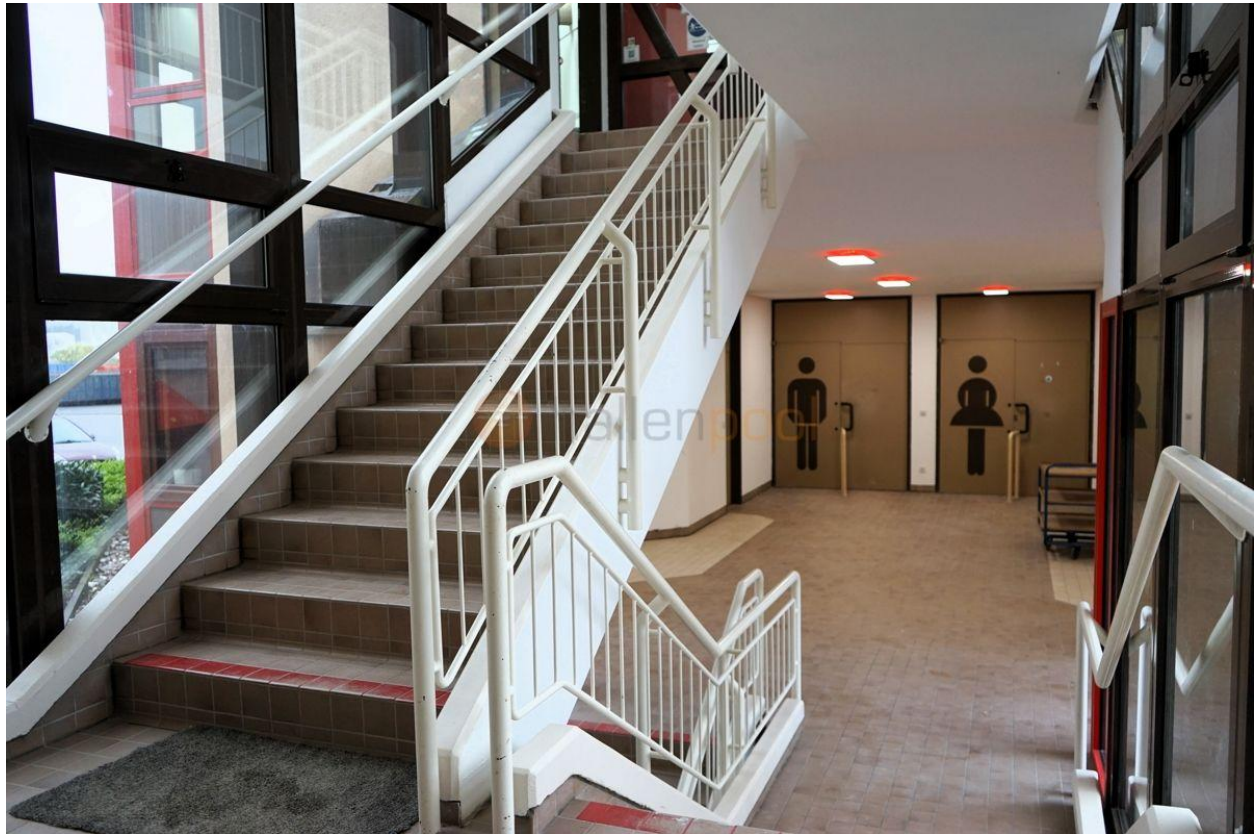
Köln: 1 Stunde und 8 Minuten

Frankfurt am Main: 1 Stunde und 18 Minuten



Die Karte zeigt den ungefähren Standort der Immobilie









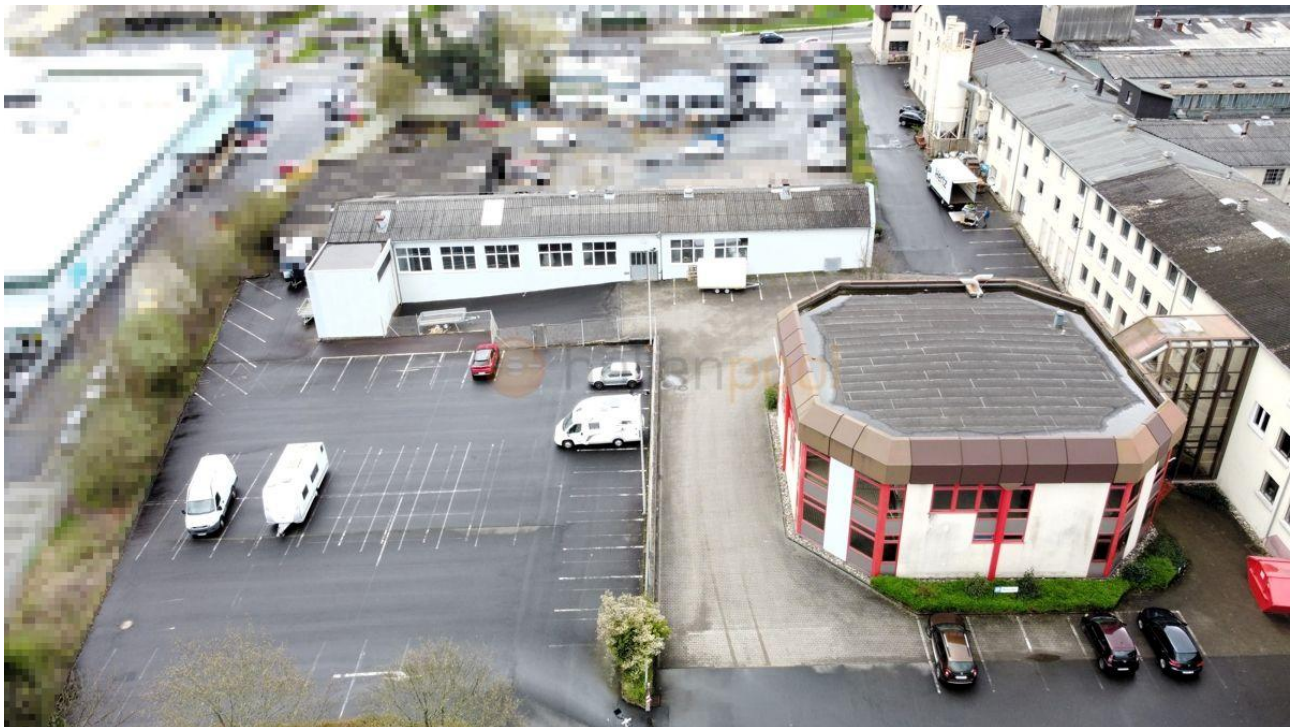












## Kontakt

### hallenpool GmbH & Co. KG

Marktstraße 10

56564 Neuwied

Telefon: 0151 55334778

E-Mail: beth@hallenpool.com

### Ihr Ansprechpartner

Frau Isabel Beth

### Impressum

[www.hallenpool.com/impressum/](http://www.hallenpool.com/impressum/)

### Besuchen Sie uns im Internet

[www.hallenpool.com](http://www.hallenpool.com)

