



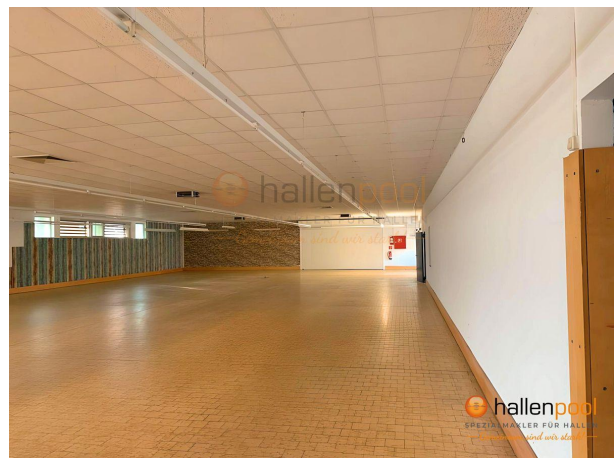
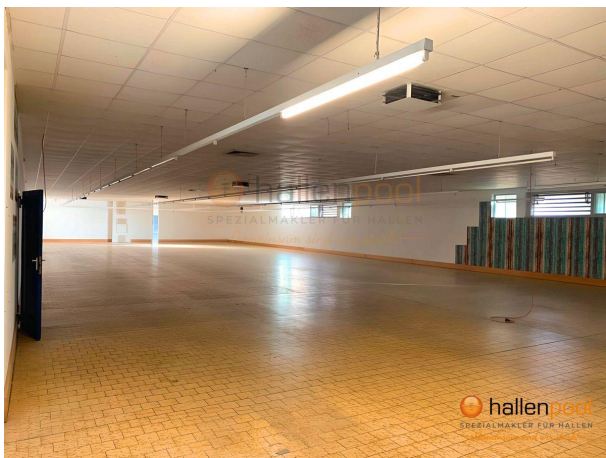
Immobilien-Exposé

**Strategischer Geschäftsstandort:
Verbrauchermarkt in Riesa zu vermieten
*PROVISIONSFREI***

**Objekt-Nr.:
ON547**

Einzelhandel zur Miete

in 01587 Riesa



Details

Rampe

Gewerbliche Nutzung möglich

Nebenkosten

379,45 €

Gesamtfläche (ca.)

758,90 m²

Lagerfläche (ca.)

86,37 m²

Verkaufsfläche (ca.)

544 m²

Grundstück (ca.)

2.675 m²

Anzahl Stellplätze

35

Hallenhöhe (ca. in m)

3.50

Baujahr

1994

Stellplatzmiete

0 €

Stellplatzpreis

0 €

Stellplätze

35

Zustand

gepflegt

Unterkellert

Nein

Boden

Fliesen

Beschreibung

Zur Vermietung steht ein großzügig konzipierter Verbrauchermarkt in Riesa, der sich durch seine strategisch günstige Lage und hervorragende Erreichbarkeit auszeichnet. Das Objekt befindet sich auf einem 2.675 m² großen Grundstück und bietet eine umfassende Nutzfläche, die ideal für eine Vielzahl von Einzelhandelskonzepten geeignet ist.

Die Immobilie umfasst eine Verkaufsfläche von 544 m², die durch ihre großzügige und flexible Gestaltung hervorragende Präsentationsmöglichkeiten für Produkte aller Art bietet. Zusätzlich steht eine Lagerfläche von 86,37 m² zur Verfügung, die eine effiziente Vorratshaltung und Logistik unterstützt. Eine Nebenfläche von 128,53 m² bietet zusätzlichen Raum für Büroräume, Sozialräume oder weitere spezifische Nutzungen, die den Betrieb eines Verbrauchermarktes ergänzen.

Für Kunden und Mitarbeiter stehen insgesamt 35 Parkplätze zur Verfügung, die eine bequeme und stressfreie Erreichbarkeit des Marktes gewährleisten. Eine Anlieferungsrampe erleichtert zudem den Warenumsatz und unterstützt eine reibungslose Logistik.

Ausstattung

Dieser Verbrauchermarkt zeichnet sich durch seine moderne und funktionale Ausstattung aus, die den Anforderungen eines zeitgemäßen Einzelhandelsbetriebs gerecht wird. Zu den herausragenden Merkmalen gehören:

- Verkaufsfläche: 544 m², flexibel gestaltbar, ideal für eine attraktive Warenpräsentation.
- Lagerfläche: 86,37 m², unterstützt eine effiziente Lagerhaltung und schnelle Nachbestückung der Verkaufsfläche.
- Nebenflächen: 128,53 m², vielseitig nutzbar für Büros, Mitarbeiterumkleide und Pausenräume.
- Parkplätze: 35 Stellplätze direkt vor Ort, bieten Kunden und Mitarbeitern bequemen Zugang.
- Anlieferung: Eine Rampe für die Warenanlieferung erleichtert den Warenumsatz und unterstützt effiziente Betriebsabläufe.

Die Immobilie profitiert weiterhin von ihrer robusten Bauweise und hochwertigen Materialien, die nicht nur eine ansprechende Optik bieten, sondern auch Langlebigkeit und geringen Wartungsaufwand versprechen.

Sonstiges

Haftungsausschluss:

Alle in diesem Angebot enthaltenen Angaben, Abmessungen und Preisangaben beruhen auf Angaben des Vermieters/Verkäufers (oder eines Dritten). hallenpool übernimmt hierfür keine Haftung. Die Haftung von hallenpool wird auf Vorsatz und grobe Fahrlässigkeit beschränkt.

Sonstiges:

Uns sind weitere Flächen in der Umgebung bekannt, sprechen Sie uns an, wir finden die richtige Fläche für Sie! Weitere Angebote auch unter <https://www.hallenpool.com/angebote/>

Alle angegebenen Preise sind Nettopreise und verstehen sich ggf. zzgl. der gesetzlich geltenden USt.

Ein Energieausweis wird gerade erstellt und liegt spätestens bei der Besichtigung vor.

Lage & Umgebung

01587 Riesa

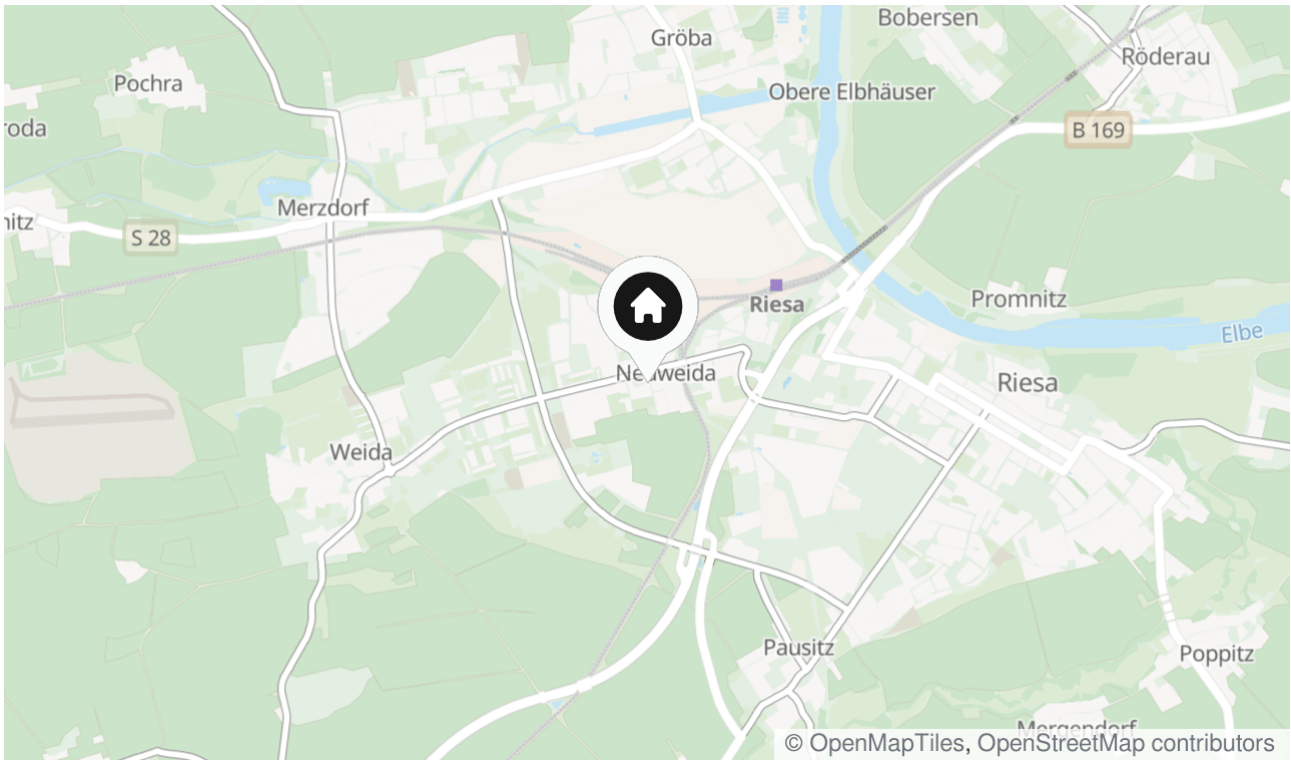
Dieser zur Vermietung stehende Verbrauchermarkt befindet sich in einer hervorragenden Lage im Herzen von Riesa, einer dynamischen Stadt im Freistaat Sachsen. Durch seine Position profitiert der Standort von einer ausgezeichneten Zugänglichkeit sowohl für die lokale Bevölkerung als auch für Besucher von außerhalb.

Verkehrsanbindung und Infrastruktur: Die Stadt Riesa ist bekannt für ihre vorzügliche Verkehrsanbindung. Der Standort des Marktes ist optimal an das öffentliche Verkehrsnetz angeschlossen, mit leichtem Zugang zu Buslinien, die eine schnelle Verbindung zu wichtigen Punkten der Stadt ermöglichen. Autofahrer profitieren von der Nähe zu Hauptverkehrsstraßen und der Verfügbarkeit zahlreicher Parkmöglichkeiten, was den Zugang für Kunden erleichtert.

Lokale Wirtschaft und Kundenpotenzial: Riesa zeichnet sich durch eine lebendige Wirtschaft und eine breite Palette von Dienstleistungen aus. Der Markt liegt in einem belebten Geschäftsviertel, umgeben von Einzelhandelsgeschäften, Dienstleistern und Gastronomiebetrieben, was eine hohe Laufkundschaft und ein attraktives Geschäftsumfeld garantiert. Die Nähe zu Wohngebieten verspricht ein stetiges Kundenpotenzial und bietet eine ausgezeichnete Grundlage für den Geschäftserfolg.

Freizeit und Kultur: Die Stadt bietet eine Vielzahl von Freizeit- und Kulturmöglichkeiten. In unmittelbarer Nähe des Marktes befinden sich Parks und Grünflächen, die zur Erholung einladen. Kulturelle Einrichtungen und Veranstaltungen sind ebenfalls leicht erreichbar und bereichern das soziale und kulturelle Leben der Stadt.

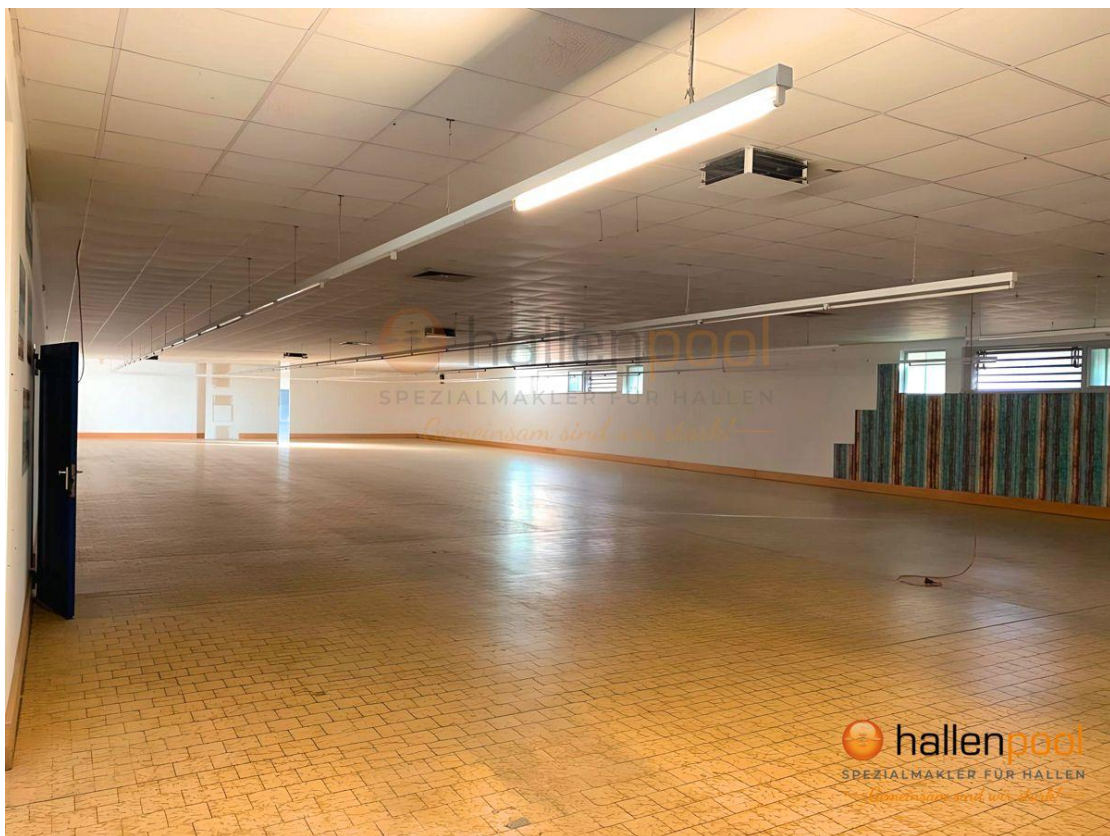
Besonderheiten der Lage: Der Standort zeichnet sich durch seine Position in einem aufstrebenden Viertel von Riesa aus, das eine gelungene Mischung aus moderner Urbanität und historischem Charme bietet. Diese Kombination macht das Viertel zu einem besonders attraktiven Ort für Geschäfts- und Privatleben.



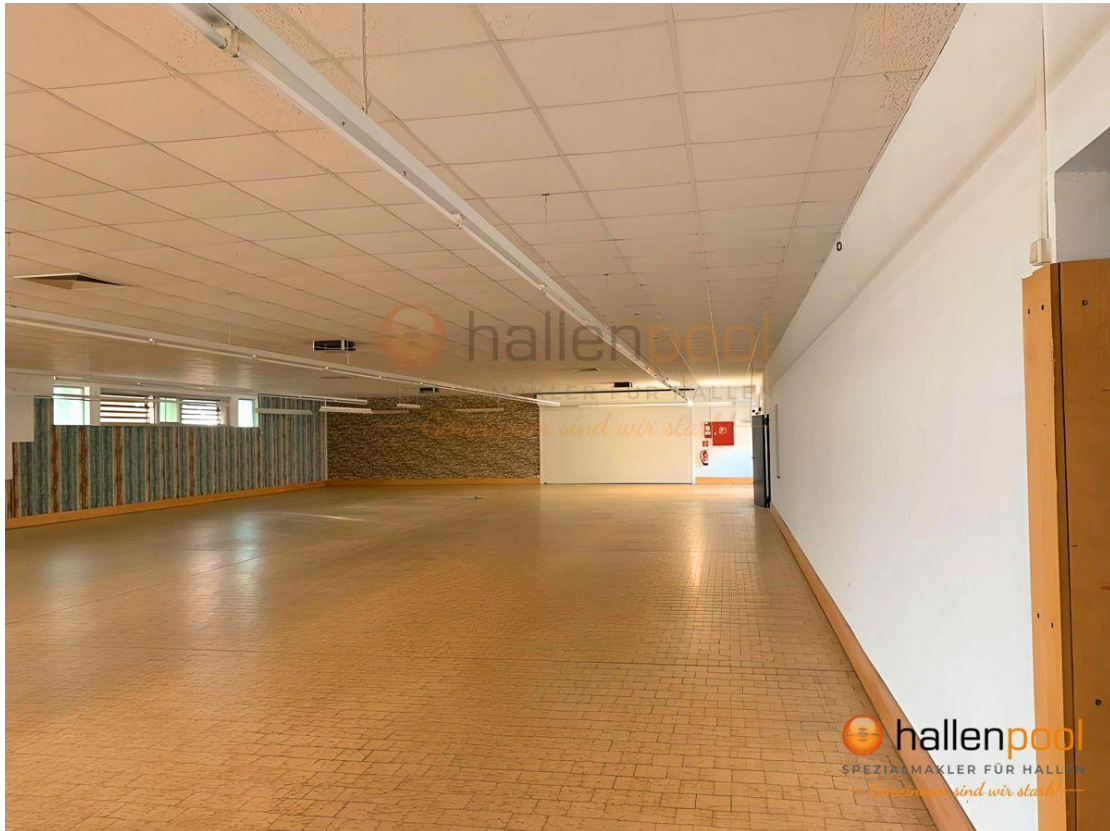
Die Karte zeigt den ungefähren Standort der Immobilie



06f8092d-97aa-4671-b952-8866ab03d17c-fotor-2024022283546



b642a13d-add0-4ce3-9a39-6d7edb807f90-fotor-2024022283830



aef19ac7-0464-4917-a832-fb4b51b2ccd8-fotor-202402228386



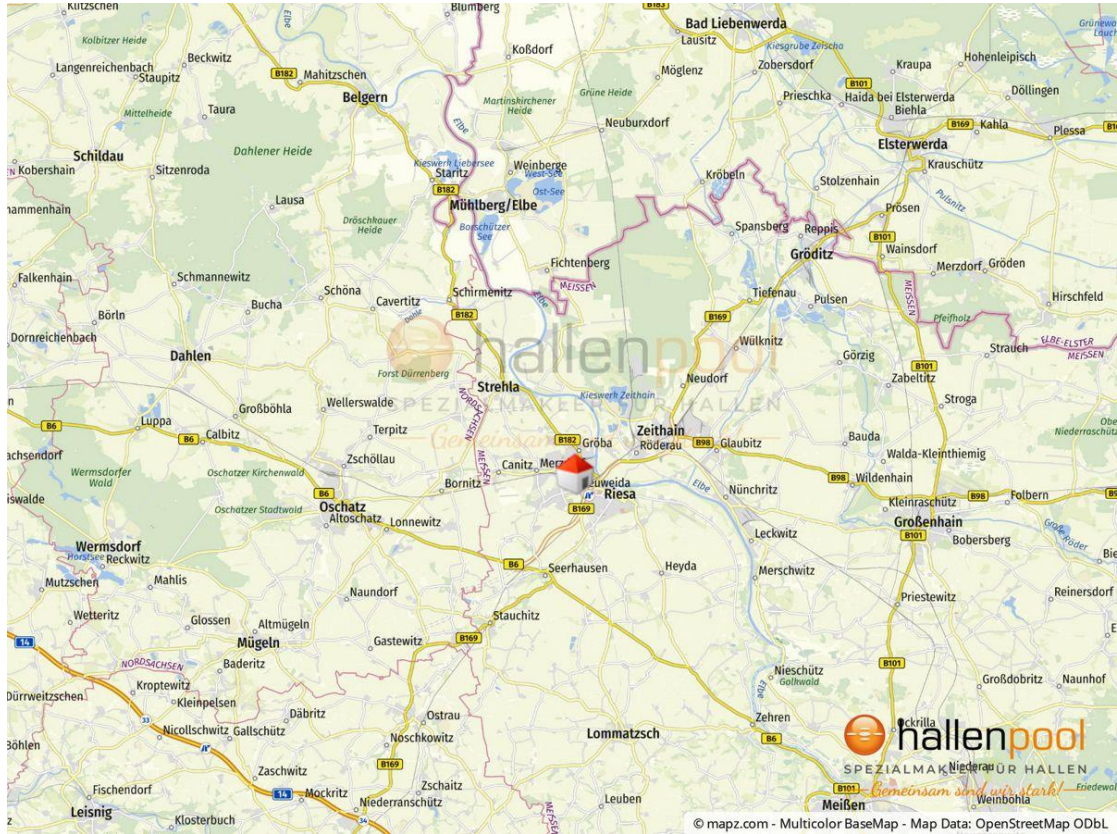
031e83d0-f561-48e7-b712-d6f07ff72f68-fotor-2024022283716



5a475358-dc66-44f8-8483-25f328027e9e-fotor-2024022283525



737b5478-c211-45ca-85ba-8f189693e25e-fotor-2024022283743



Geolyzer Kartenausschnitt

Kontakt

hallenpool GmbH & Co. KG

Leonhardstraße 20

95703 Plößberg

Telefon: 0151-42649053

E-Mail: heidler@hallenpool.com

Ihr Ansprechpartner

Herr Ullrich Heidler

Impressum

www.hallenpool.com/impressum/

Besuchen Sie uns im Internet

www.hallenpool.com

