



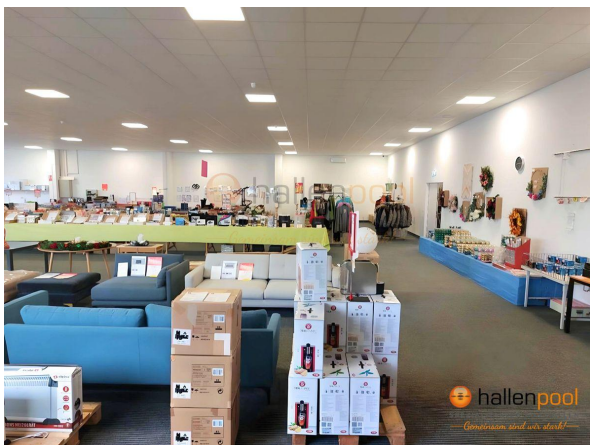
Immobilien-Exposé

**Top-Gelegenheit: Vielseitige
Handelsfläche in Dorf
Mecklenburg
*PROVISIONSFREI***

Objekt-Nr.: ON478

Einzelhandel zur Miete

 23972 Dorf Mecklenburg



Details

Provisionspflichtig

Rampe

Gewerbliche Nutzung möglich

Miete zzgl. NK

4.000 €

Nebenkosten

500 €

Provision inkl. USt.

zzgl. USt.

Gesamtfläche (ca.)

740 m²

Verkaufsfläche (ca.)

585 m²

Baujahr

2019

Zustand

gepflegt

Unterkellert

Nein

Boden

Fliesen, Teppich

Beschreibung

In einer gefragten Lage von Dorf Mecklenburg präsentiert sich diese attraktive Einzelhandelsfläche, die ideal für Unternehmen und Händler geeignet ist. Die Immobilie umfasst eine großzügige Verkaufsfläche von 585,00 m², die durch ihre Flexibilität und hochwertige Ausstattung besticht.

Zusätzlich verfügt das Objekt über eine praktische Lager-Warenannahme mit 99,50 m², einen 4,00 m² großen Saferaum mit Einwurftruhe, ein 11,70 m² großes, behindertengerechtes Kunden-WC, sowie eine 10,60 m² Teeküche und ein Mitarbeiter-WC. Für administrative Tätigkeiten steht ein 25,00 m² großes Büro zur Verfügung.

Ausstattung

- Moderne und Energiesparende Beleuchtung: Rasterdecken mit LED-Beleuchtung sorgen für eine angenehme Atmosphäre.
- Sicherheit: Eine Videoüberwachungsanlage mit 16 Innen- und Außenkameras sowie eine moderne Einbruchmeldeanlage bieten höchste Sicherheit.
- Klimatisierung: Klimaanlage zum Kühlen und Heizen gewährleisten ganzjährig ein angenehmes Raumklima.
- Konnektivität: W-Lan ist im gesamten Objekt verfügbar.
- Parkmöglichkeiten: Ausreichende Parkplätze sind vorhanden.

Die Warenannahme ist mit gestrichenem Betonboden ausgestattet, während die Ladenfläche mit einem strapazierfähigen Sauberlaufboden versehen ist, der Langlebigkeit und Pflegeleichtigkeit verspricht.

Zukunftsperspektive:

Die Fläche bietet Potenzial für Erweiterungen auf einer angrenzenden Wiese für zusätzliche Lager- und Stellflächen. Ein zusätzlicher Vorteil ist das unmittelbar benachbarte Apartmenthotel mit 25 Apartments, was eine Steigerung der Kundenfrequenz erwarten lässt.

Diese Einzelhandelsfläche stellt eine exzellente Geschäftsmöglichkeit in einem dynamischen Umfeld dar und eignet sich hervorragend für Unternehmer, die ihre Präsenz in Dorf Mecklenburg ausbauen möchten.

Sonstiges

Haftungsausschluss:

Alle in diesem Angebot enthaltenen Angaben, Abmessungen und Preisangaben beruhen auf Angaben des Vermieters/Verkäufers (oder eines Dritten). hallenpool übernimmt hierfür keine Haftung. Die Haftung von hallenpool wird auf Vorsatz und grobe Fahrlässigkeit beschränkt.

Sonstiges:

Uns sind weitere Flächen in der Umgebung bekannt, sprechen Sie uns an, wir finden die richtige Fläche für Sie! Weitere Angebote auch unter <https://www.hallenpool.com/angebote/>

Alle angegebenen Preise sind Nettopreise und verstehen sich ggf. zzgl. der gesetzlich geltenden USt.

Ein Energieausweis wird gerade erstellt und liegt spätestens bei der Besichtigung vor.

Kaution: nach Vereinbarung

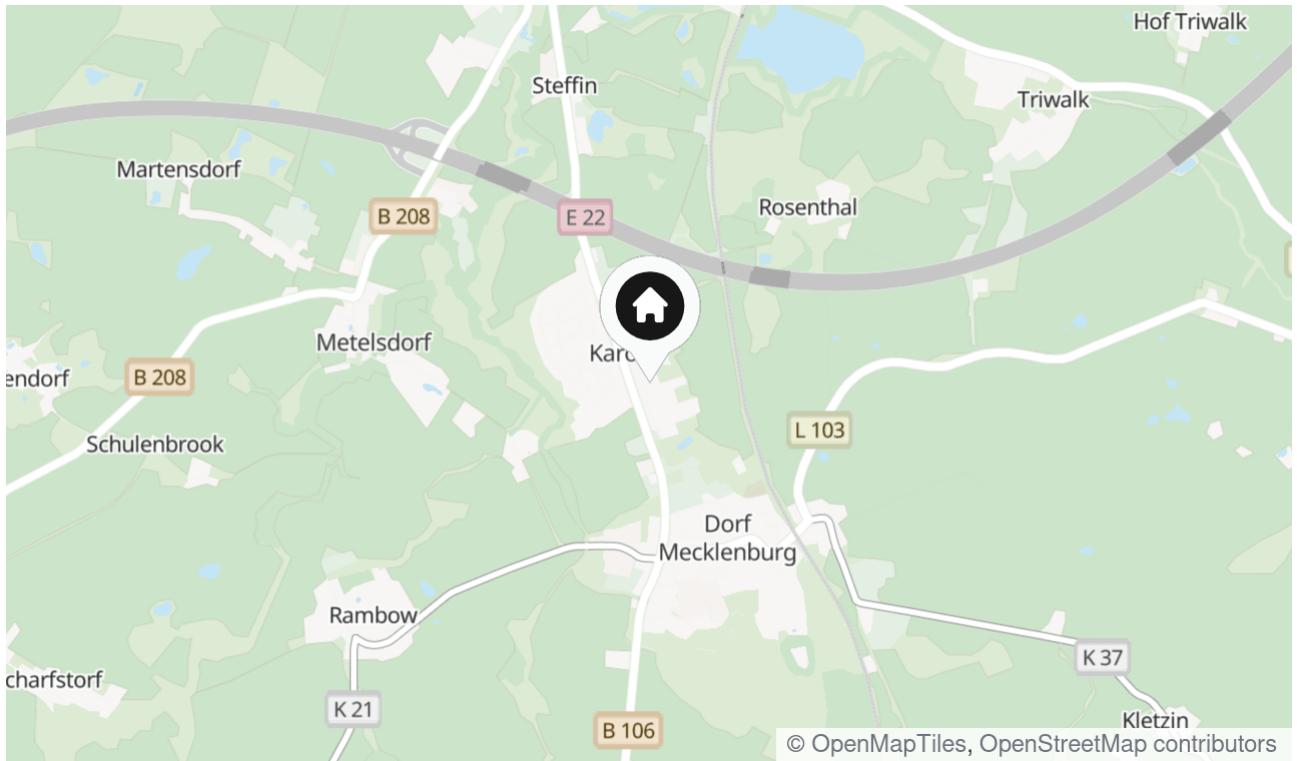
Lage & Umgebung

 23972 Dorf Mecklenburg

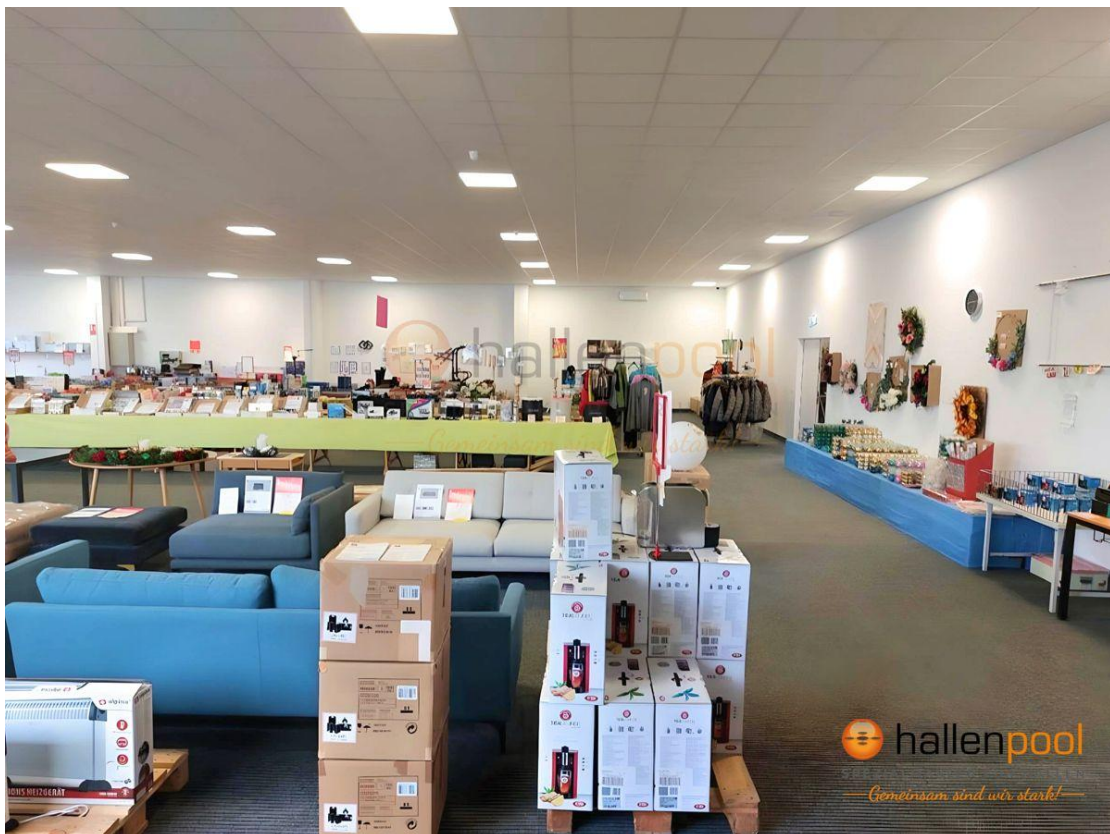
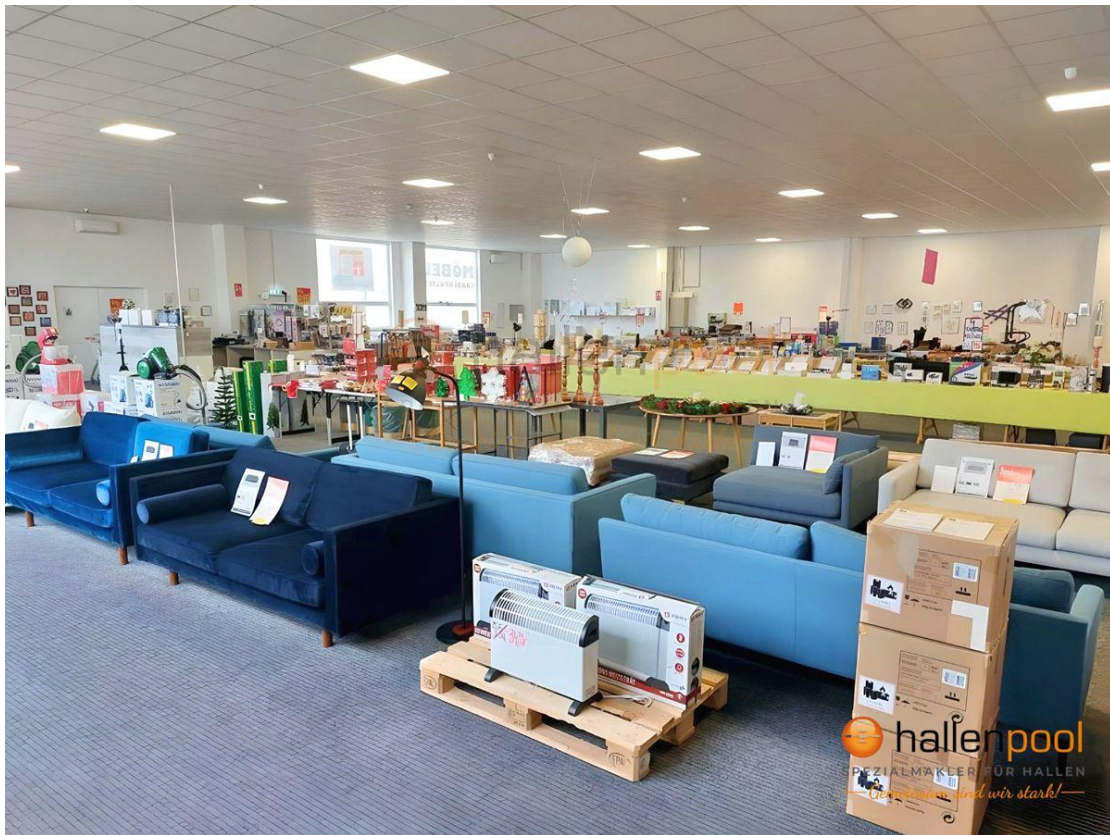
Zur Vermietung steht eine attraktive Einzelhandelsfläche in Dorf Mecklenburg, die sich durch ihre idyllische und dennoch zentrale Lage auszeichnet. Ideal für Geschäfte, Boutiquen oder Showrooms, befindet sich die Fläche in einem lebendigen Bereich, der von einer Mischung aus Wohn- und Geschäftsvierteln umgeben ist. Dies sorgt für einen kontinuierlichen Kundenstrom und eine hohe Sichtbarkeit.

Die Immobilie besticht durch ihre moderne Ausstattung, die eine flexible Anpassung an verschiedene Geschäftskonzepte ermöglicht. Die zentrale Lage nahe wichtigen Verkehrsknotenpunkten gewährleistet eine hervorragende Erreichbarkeit sowohl für Kunden als auch für Mitarbeiter. Parkmöglichkeiten und Anbindung an öffentliche Verkehrsmittel in der Nähe erhöhen die Kundenfreundlichkeit und Zugänglichkeit der Fläche.

Diese Einzelhandelsfläche bietet eine ausgezeichnete Gelegenheit für Unternehmer und Filialisten, die einen Standort in einem dynamischen und wachsenden Gebiet suchen. Sie ist perfekt geeignet, um von der lebendigen Atmosphäre und der günstigen Lage in Dorf Mecklenburg zu profitieren. Für weitere Informationen und zur Vereinbarung eines Besichtigungstermins kontaktieren Sie uns bitte.

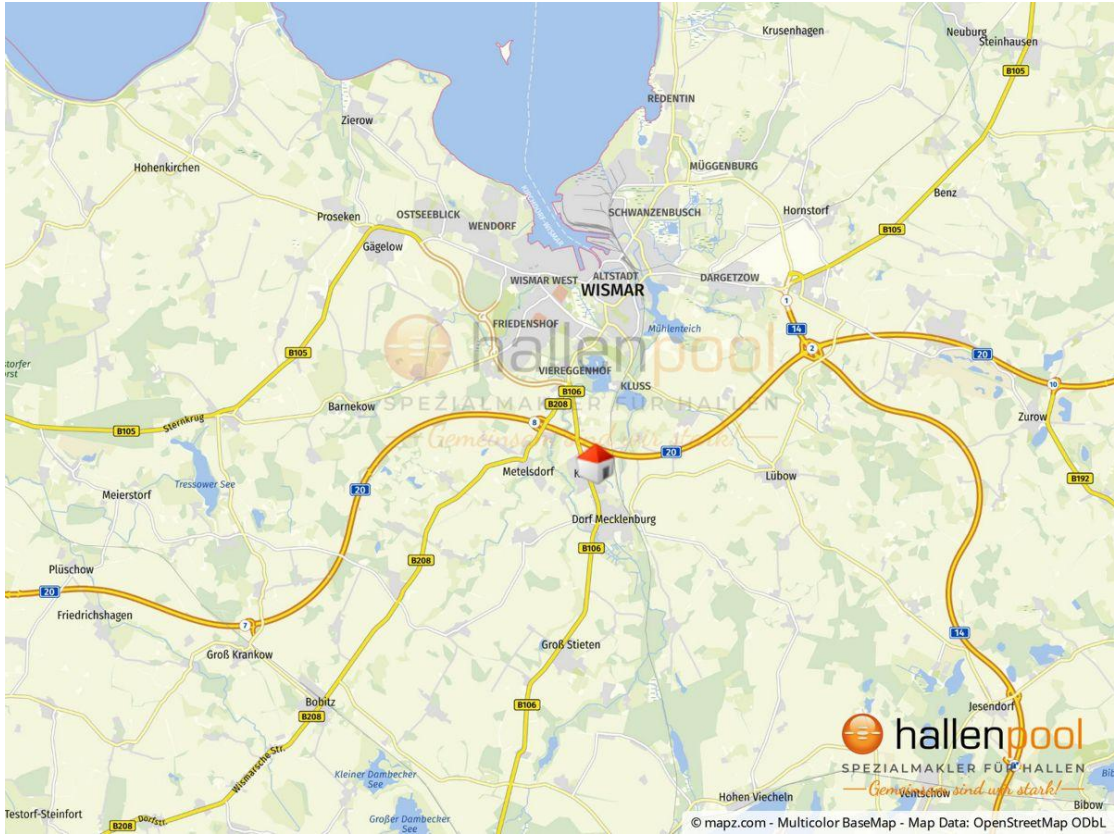


Die Karte zeigt den ungefähren Standort der Immobilie









Lageplan

Kontakt

hallenpool GmbH & Co. KG

Leonhardstraße 20

95703 Plößberg

Telefon: 0151-42649053

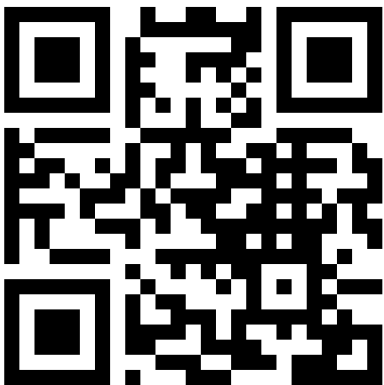
E-Mail: heidler@hallenpool.com

Ihr Ansprechpartner

Herr Ullrich Heidler

Impressum

www.hallenpool.com/impressum/



Besuchen Sie uns im Internet:

www.hallenpool.com