



Immobilien-Exposé

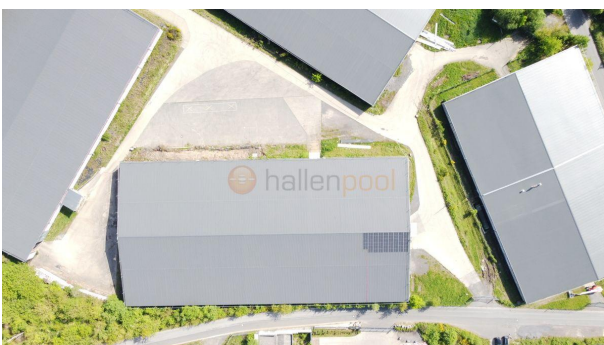
**Lagerhallen ca. 4.000 m² - ca. 24.800 m²,
Rampen, PROVISIONSFREI in 56626
Andernach zu vermieten**

Objekt-Nr.:

IB451

Halle/Lager/Produktion zur Miete

in 56626 Andernach



Details

Rampe

Gewerbliche Nutzung möglich

Gesamtfläche (ca.)

24.800 m²

Lagerfläche (ca.)

24.800 m²

Grundstück (ca.)

35.000 m²

min. teilbare Fläche (ca.)

2.000 m²

Hallenhöhe (ca. in m)

8.00

Zustand

modernisiert

Unterkellert

Nein

Beschreibung

Es handelt sich um ein Hallen-Areal mit insgesamt 5 benachbarten Lagerhallen. Die Gesamtfläche beträgt ca. 24.800 m². Jede Lagerhalle hat eine Größe von ca. 4.000 m² - ca. 5.500 m² und kann auch separat angemietet werden.

Die gesamten Dachflächen der Lagerhallen wurden gerade durch den Eigentümer erneuert und mit einer Fotovoltaikanlage ausgestattet. Die bestehenden Schiebetore werden durch moderne, große Sektionaltore, teils mit Rampenandienung, ersetzt.

Die großzügig gepflasterte Außenfläche bietet ausreichend Möglichkeit zum Parken und Rangieren von LKWs.

Die Lagerhallen befinden sich in guter Erreichbarkeit in einer Randlage von 56626 Andernach.

Ausstattung

Jede Halle verfügt über einen Betonboden mit einer hohen Bodenbelastung. Die Hallenhöhen betragen in der Traufe ca. 4,50 m, im First ca. 8,00 m. Ringsum laufende Lichtbänder sorgen für eine gute Tagesbeleuchtung. Zusätzlich befinden sich Leuchtstoffröhren an der Decke. Die Andienung der Hallen erfolgt ebenerdig oder per Rampe über Sektionaltore. Brandschutzwände befinden sich mittig in jeder Lagerhalle.

Hallengrößen A , B, C, D, E:

Halle A: ca. 5.000 m²

Halle B: ca. 4.717 m²

Halle C: ca. 5.572 m²

Halle D: ca. 5.443 m²

Halle E: ca. 4.048 m²

Sonstiges

Haftungsausschluss:

Alle in diesem Angebot enthaltenen Angaben, Abmessungen und Preisangaben beruhen auf Angaben des Vermieters/Verkäufers (oder eines Dritten). hallenpool übernimmt hierfür keine Haftung. Die Haftung von hallenpool wird auf Vorsatz und grobe Fahrlässigkeit beschränkt.

Sonstiges:

Uns sind weitere Flächen in der Umgebung bekannt, sprechen Sie uns an, wir finden die richtige Fläche für Sie! Weitere Angebote auch unter <https://www.hallenpool.com/angebote/>

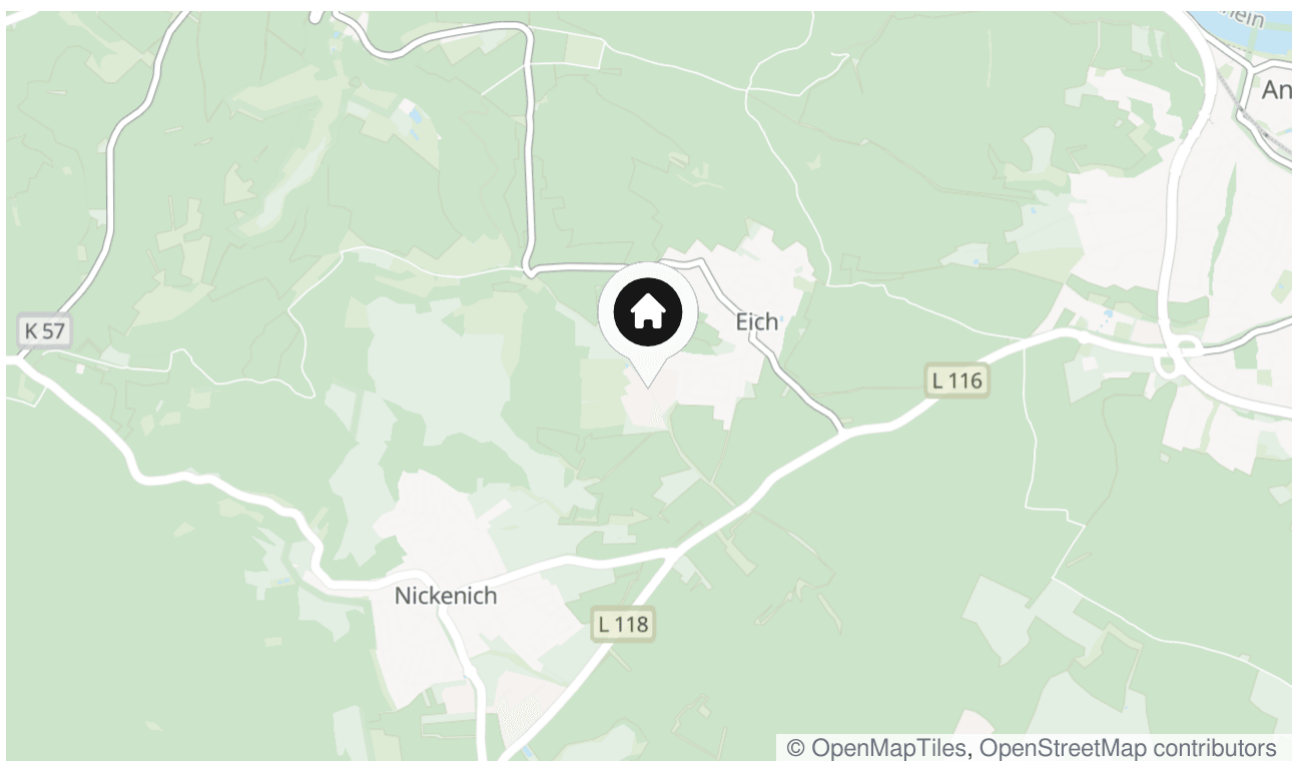
Alle angegebenen Preise sind Nettopreise und verstehen sich ggf. zzgl. der gesetzlich geltenden USt.

Lage & Umgebung

56626 Andernach

Andernach ist eine große kreisangehörige Stadt im Landkreis Mayen-Koblenz im nördlichen Rheinland-Pfalz und liegt am Rhein.

Andernach wird durchquert von der Bundesstraße 9 und der Bundesstraße 256. Anschluss an die Bundesautobahn 48 besteht über die Abfahrt Koblenz und an die Bundesautobahn 61 über die Abfahrten Kruft und Plaidt.



Die Karte zeigt den ungefähren Standort der Immobilie







Kontakt

hallenpool GmbH & Co. KG

Markstraße 10

56564 Neuwied

Telefon: 0151 55334778

E-Mail: beth@hallenpool.com

Ihr Ansprechpartner

Frau Isabel Beth

Impressum

www.hallenpool.com/impressum/

Besuchen Sie uns im Internet

www.hallenpool.com

