



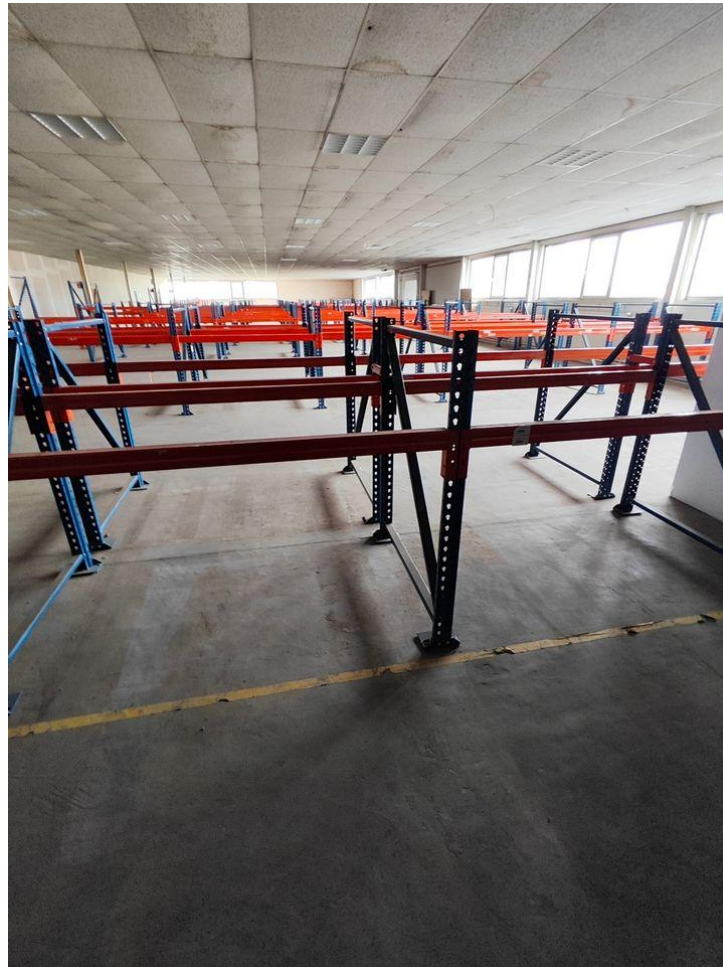
Immobilien-Exposé

**Lagerfläche ca. 780 m² mit
300 Palettenstellplätzen
PROVISIONSFREI in
Hemmingen zu vermieten**

Objekt-Nr.: MK205

Halle/Lager/Produktion zur Miete

 30966 Hemmingen



Details

Provisionspflichtig**Gewerbliche Nutzung möglich**

Miete zzgl. NK

Preis auf AnfrageProvision inkl. USt.
zzgl. USt.Gesamtfläche (ca.)
780 m²Lagerfläche (ca.)
765 m²Bürofläche (ca.)
15 m²Baujahr
1960

Beschreibung

Das Lager liegt im 1. Obergeschoss und hat eine Größe von ca. 780 m².

Ein Aufenthaltsraum von ca. 15 m² befindet sich in der Halle, der auch als Büro genutzt werden kann.

Als Produktionsfläche stehen ca. 30 m² zur Verfügung.

Die Anlieferung erfolgt über 3 Rampen mit überdachten Stauraum für ca. 25 Paletten.

So kann der LKW zügig be- und entladen und später die Paletten verräumt werden.

Es stehen 2 Aufzüge zur Verfügung:

Aufzug 1 führt direkt zur Lagerfläche B: 1,00 m / H: 2,00 m / T: 1,85 m

Aufzug 2 (OG Flur) B: 1,55 m / H: 2,00 m / T: 2,00 m

Es stehen Toiletten und eine Teeküche zur Allgemeinnutzung mit den anderen Mietern zur Verfügung.

Das komplette Betriebsgelände ist umzäunt.

Sonstiges

Haftungsausschluss:

Alle in diesem Angebot enthaltenen Angaben, Abmessungen und Preisangaben beruhen auf Angaben des Vermieters/Verkäufers (oder eines Dritten). hallenpool übernimmt hierfür keine Haftung. Die Haftung von hallenpool wird auf Vorsatz und grobe Fahrlässigkeit beschränkt.

Sonstiges:

Uns sind weitere Flächen in der Umgebung bekannt, sprechen Sie uns an, wir finden die richtige Fläche für Sie! Weitere Angebote auch unter <https://www.hallenpool.com/angebote/>

Alle angegebenen Preise sind Nettopreise und verstehen sich ggf. zzgl. der gesetzlich geltenden USt.

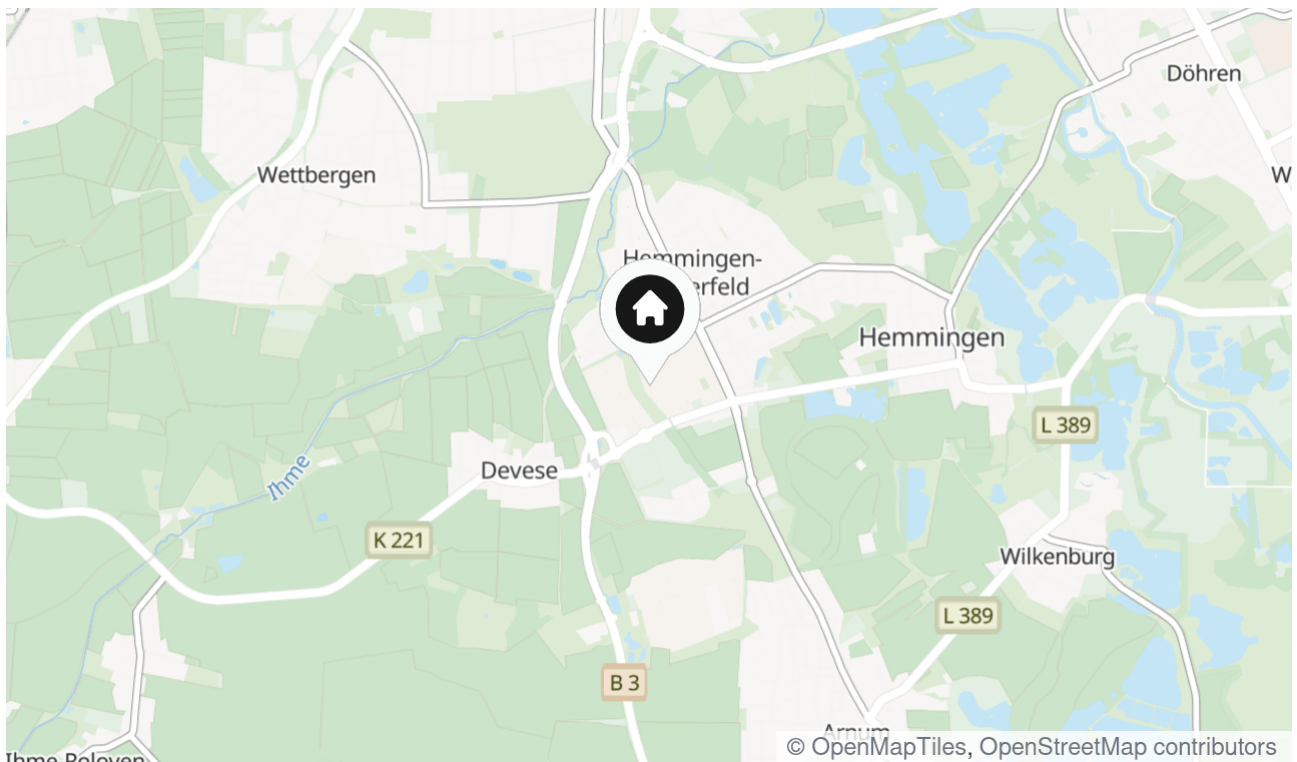
Lage & Umgebung

 30966 Hemmingen

Verkehrstechnisch hat die Halle eine gute Anbindung. Über die neue B3 sind die Autobahnen A2 und A7 in kurzer Zeit erreichbar.

Hemmingen liegt ca. 5 Km vom Stadtzentrum Hannover entfernt. Durch die Nähe zur B3 und dem Südschnellweg erreichen Sie das Messegelände in 15 Fahrminuten. Das Stadtzentrum von Hannover liegt in rund 5 km Entfernung. Der Flughafen Hannover ist in 25 Minuten zu erreichen.

Öffentliche Verkehrsmittel liegen 5 Minuten entfernt. Aktuell wird die Anbindung der U-Bahn nach Hannover hergestellt.



Die Karte zeigt den ungefähren Standort der Immobilie

Energieausweis

Endenergieverbrauch

Energieverbrauch inkl. Warmwasser

Nein

Wesentlicher Energieträger

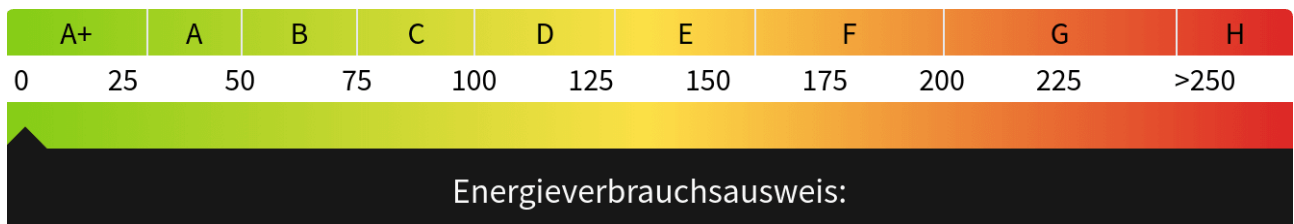
OEL

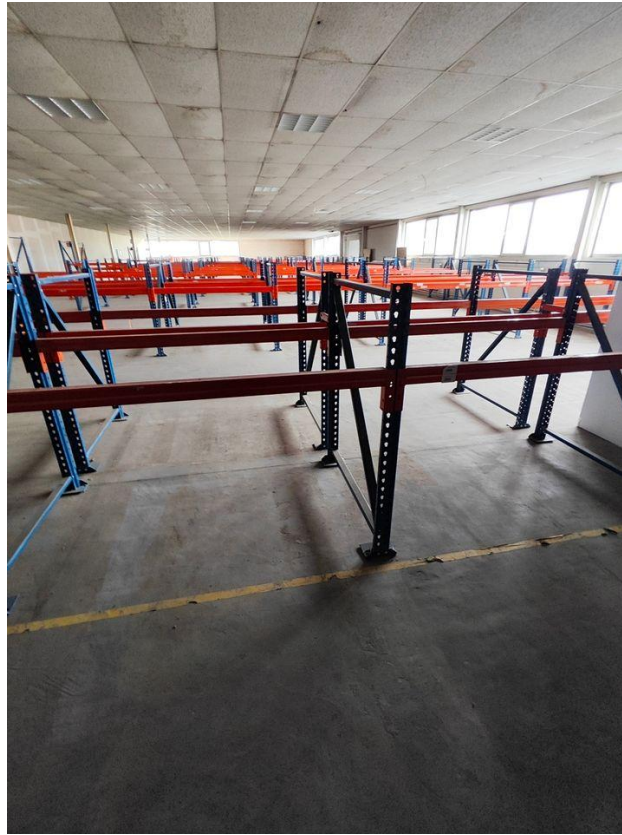
Baujahr (Energieausweis)

2005

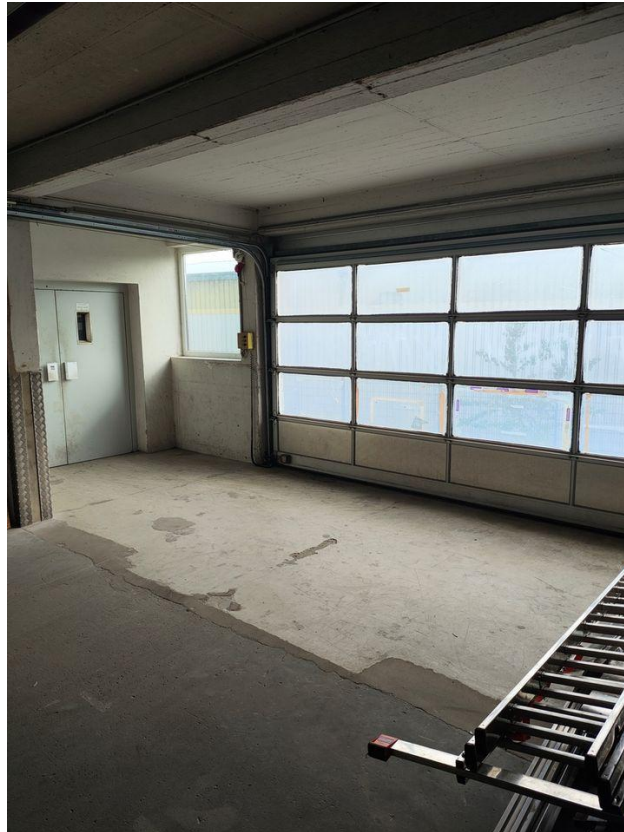
Gültig bis

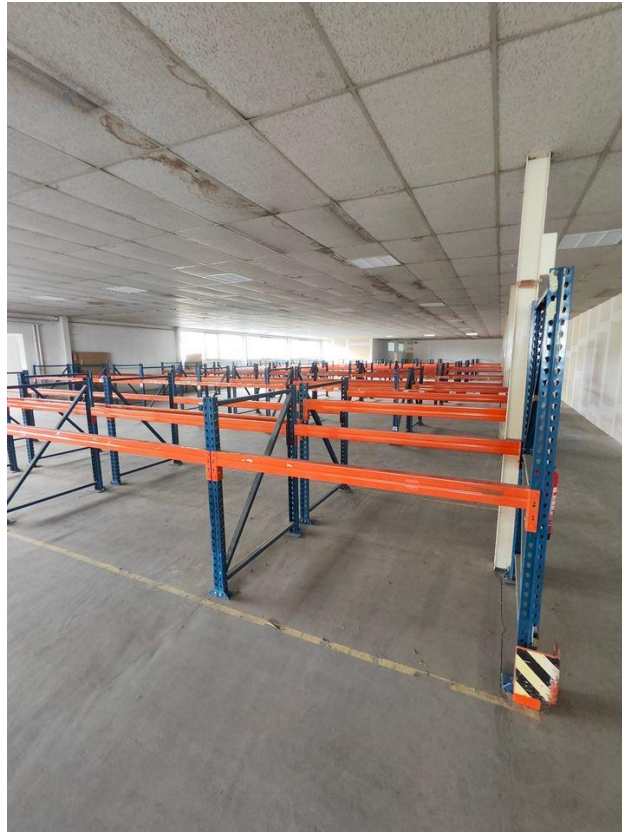
19.06.2024















Kontakt

hallenpool GmbH & Co. KG

Telefon: 0179 - 7596693

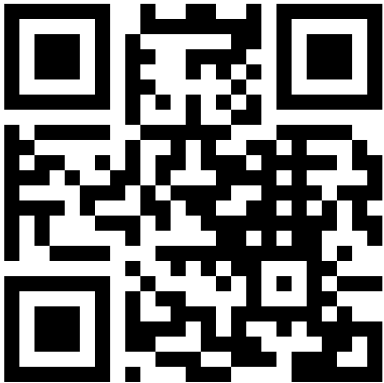
E-Mail: koepke@hallenpool.com

Ihr Ansprechpartner

Herr Matthias Koepke

Impressum

www.hallenpool.com/impressum/



Besuchen Sie uns im Internet:

www.hallenpool.com