



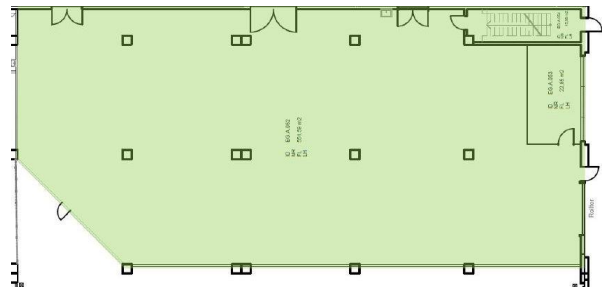
Immobilien-Exposé

Lagerhalle im Sirius Business Park ca. 650 m² groß in 71636 Ludwigsburg zu vermieten

Objekt-Nr.:
TK001_A

Halle/Lager/Produktion zur Miete

in 71636 Ludwigsburg



Details

Gewerbliche Nutzung möglich

Warmmiete

6.506,43 € zzgl. Heizkosten

Miete pro m²

6,99 €

Nebenkosten

1.930,98 €

Heizkosten

keine Angabe

Kaution

19.519,30 €

Gesamtfläche (ca.)

654,57 m²

Lagerfläche (ca.)

574,44 m²

Beschreibung

Bei diesem Angebot handelt es sich um eine Lagerfläche im Sirius Business Park Ludwigsburg.

Parkplätze sind am Standort in ausreichender Zahl verfügbar. Die Kosten betragen 69,- € / Monat netto je Parkplatz.

Sonstiges

Haftungsausschluss:

Alle in diesem Angebot enthaltenen Angaben, Abmessungen und Preisangaben beruhen auf Angaben des Vermieters/Verkäufers (oder eines Dritten). hallenpool übernimmt hierfür keine Haftung. Die Haftung von hallenpool wird auf Vorsatz und grobe Fahrlässigkeit beschränkt.

Sonstiges:

Uns sind weitere Flächen in der Umgebung bekannt, sprechen Sie uns an, wir finden die richtige Fläche für Sie! Weitere Angebote auch unter <https://www.hallenpool.com/angebote/>

Alle angegebenen Preise sind Nettopreise und verstehen sich ggf. zzgl. der gesetzlich geltenden USt.

Ein Energieausweis ist nicht vorhanden, wird bei Besichtigung aber vorliegen.

Die Mietkaution beträgt 3 Bruttomonatsmieten und kann als Barkaution oder Bankbürgschaft gestellt werden.

Der Vermieter behält sich vor, die vom Mieter zu hinterlegende Mietsicherheit je nach Bonität zu erhöhen. Die Mietanpassung beträgt 7 % pro Jahr.

Bei Vertragsabschluss wird eine Einzugspauschale von 99 € zzgl. MwSt. sowie eine Auszugspauschale von 199 € zzgl. MwSt. erhoben.

Bitte haben Sie Verständnis dafür, dass wir die angebotenen Mietflächen weiteren Interessenten zeigen.

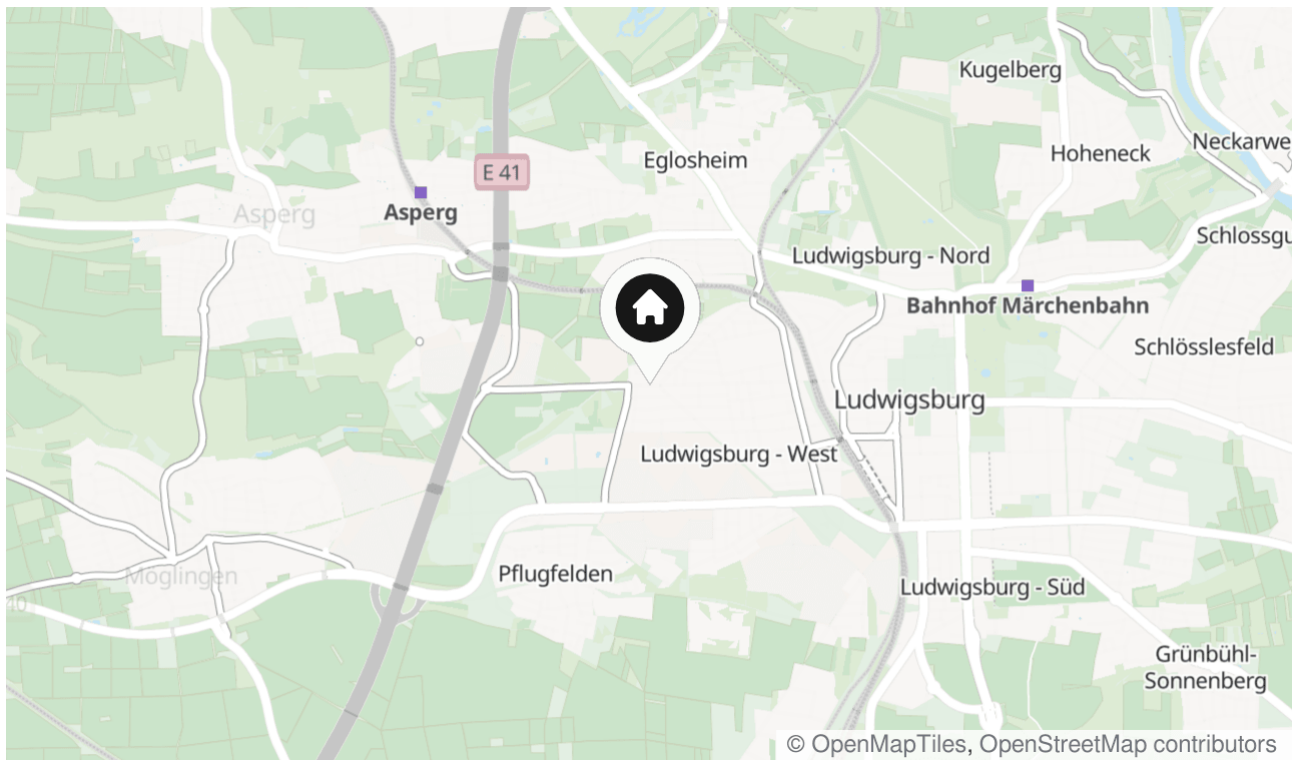
Alle Angebotsangaben sind grundsätzlich freibleibend. Es gelten ausdrücklich nur die im Mietvertrag vereinbarten Bedingungen.

Lage & Umgebung

71636 Ludwigsburg

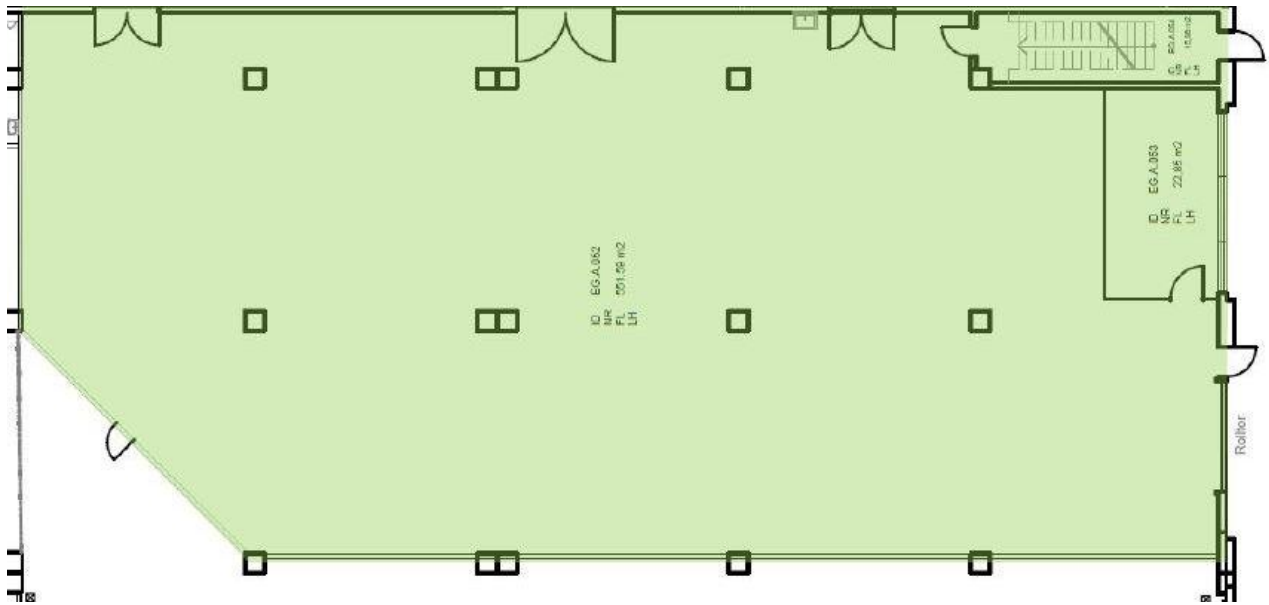
Ludwigsburg hat 93.117 Einwohnern und ist in Baden-Württemberg, etwa zwölf Kilometer nördlich der Stuttgarter Innenstadt. Sie gehört zur Region Stuttgart und zur europäischen Metropolregion Stuttgart.

Über die A81 oder die B27 sind Sie schnell am Ziel. Als Teil des Verkehrsverbunds Stuttgart ist Ludwigsburg auch mit Bus und Bahn sehr gut zu erreichbar. Vom Regional- und S-Bahnhof aus sind es ca. 10 Minuten mit dem Bus 430 bis zur Haltestelle Osterholzallee, die nur wenige Schritte vom Sirius Business Park entfernt ist.



Die Karte zeigt den ungefähren Standort der Immobilie





Kontakt

hallenpool GmbH & Co. KG

Markstraße 10

56564 Neuwied

Telefon: 0176 84280735

E-Mail: karakas@hallenpool.com

Ihr Ansprechpartner

Tolga Karakas

Impressum

www.hallenpool.com/impressum/

Besuchen Sie uns im Internet

www.hallenpool.com

