



Immobilien-Exposé

**Gewerbehalle nach Bedarf, ca. 4.000 m²,
in 21702 Ahlerstedt PROVISIONSFREI zu
vermieten**

Objekt-Nr.:
SS014

Halle/Lager/Produktion zur Miete

in 21702 Ahlerstedt



Details

Gewerbliche Nutzung möglich

Gesamtfläche (ca.)

4.000 m²

Lagerfläche (ca.)

4.000 m²

Grundstück (ca.)

120.000 m²

Boden

Stein

Beschreibung

Bei diesem Angebot handelt es sich um eine ca. 4.000 m² große Hallenfläche (ehemaliges landwirtschaftliches Haus), die nach Bedarf hergerichtet werden kann.

Die mit Sandwichpanelen als Stahlträgerkonstruktion erbaute Halle befindet sich auf dem ca. 120.000 m² großen Grundstück mit ausreichenden Wendemöglichkeiten für LKWs und Schwerlastfahrzeuge.

Die Einfahrt auf das Grundstück erfolgt durch mehrere Zufahrten.

Das nach Absprache bezugsfertige Gebäude bietet Starkstrom, Lichtstrom und auch einen Wasseranschluss.

Ausstattung

Die ebenerdige Andienung (LKWs oder Schwerlastfahrzeugen) der Halle kann auf beiden Seiten durch ein Tor, das ca. 4,00 m hoch und ca. 4,00 m breit ist; zwei Tore, die ca. 3,30 m hoch und ca. 4,00 m breit sind und durch zwei Tore, die ca. 3,30 m hoch und ca. 3,50 m breit sind erfolgen.

Der befestigte Hallenboden ist teilweise bepflastert, betoniert und für 40 Tonner geeignet. Die Hallenhöhe beträgt im First ca. 12 m und in der Traufe ca. 4,50 m.

Sonstiges

Haftungsausschluss:

Alle in diesem Angebot enthaltenen Angaben, Abmessungen und Preisangaben beruhen auf Angaben des Vermieters/Verkäufers (oder eines Dritten). hallenpool übernimmt hierfür keine Haftung. Die Haftung von hallenpool wird auf Vorsatz und grobe Fahrlässigkeit beschränkt.

Sonstiges:

Uns sind weitere Flächen in der Umgebung bekannt, sprechen Sie uns an, wir finden die richtige Fläche für Sie! Weitere Angebote auch unter <https://www.hallenpool.com/angebote/>

Alle angegebenen Preise sind Nettopreise und verstehen sich ggf. zzgl. der gesetzlich geltenden USt.

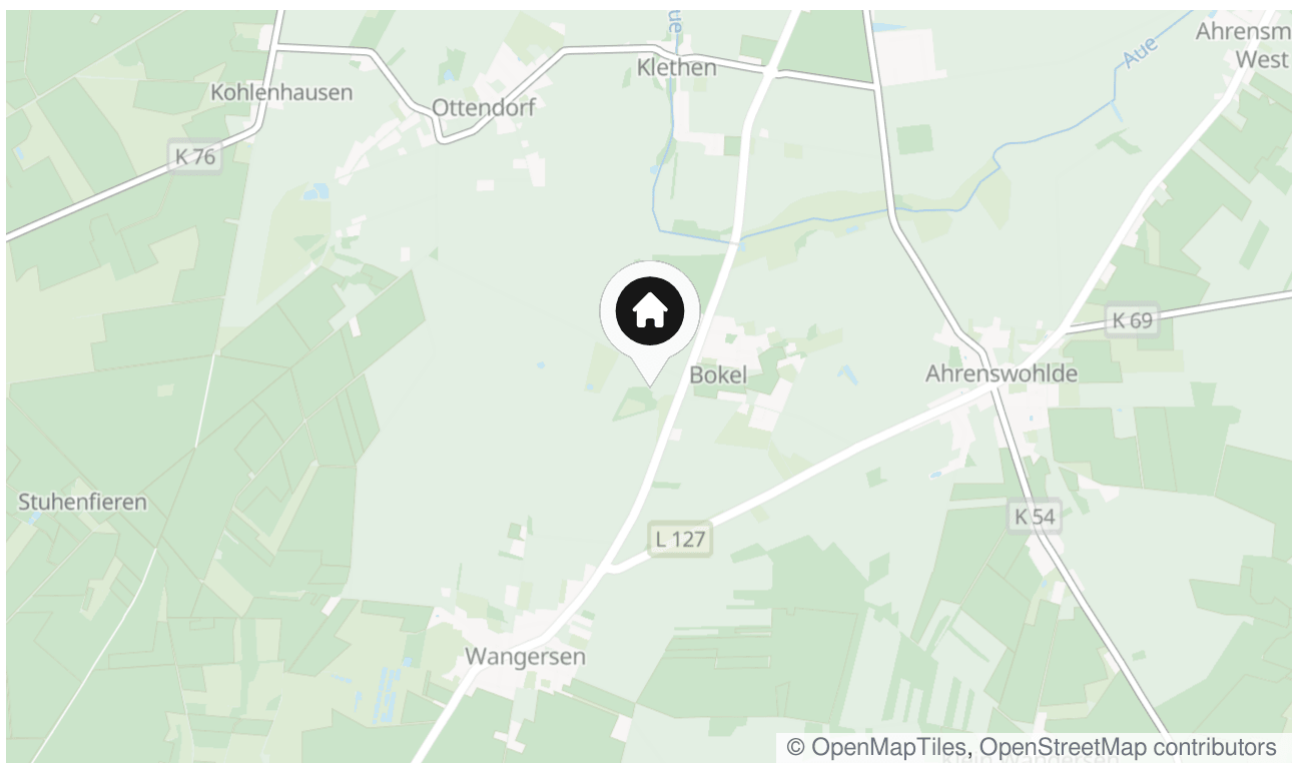
Kautio: 2 Nettokaltmieten

Lage & Umgebung

21702 Ahlerstedt

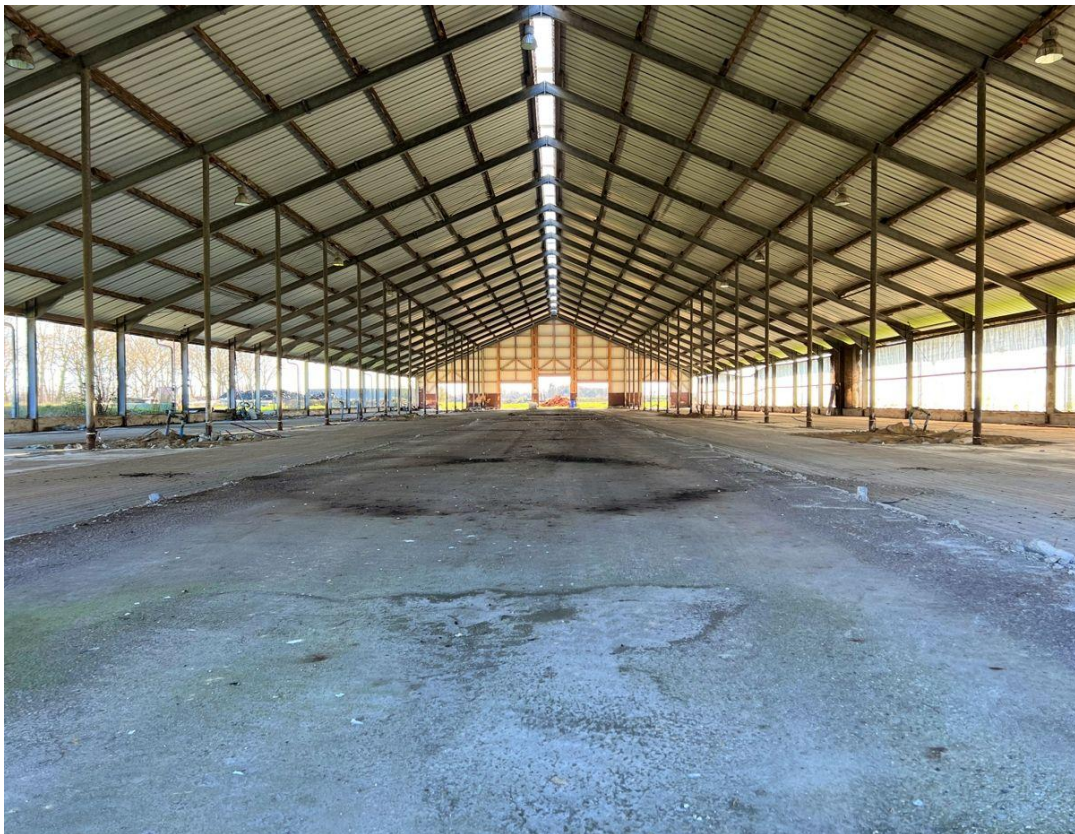
Die Immobilie liegt mittig zwischen Hamburg und Bremen im gut zugänglichen Gewerbegebiet. In der näheren Umgebung gibt es Tankstellen, Discounter, Speisemöglichkeiten und ein Hotel.

Vom Gelände aus beträgt die Fahrzeit nach Bremen (Zentrum) ca. 55 Minuten und nach Hamburg (Zentrum) ca. 1 Stunde. In 10 Minuten Fahrtzeit sind Sie auf der Autobahn A 1.



Die Karte zeigt den ungefähren Standort der Immobilie





Kontakt

hallenpool GmbH & Co. KG

Markstraße 10

56564 Neuwied

Telefon: 0176 41160056

E-Mail: selcuk@hallenpool.com

Ihr Ansprechpartner

Herr Soner Selcuk

Impressum

www.hallenpool.com/impressum/

Besuchen Sie uns im Internet

www.hallenpool.com

