



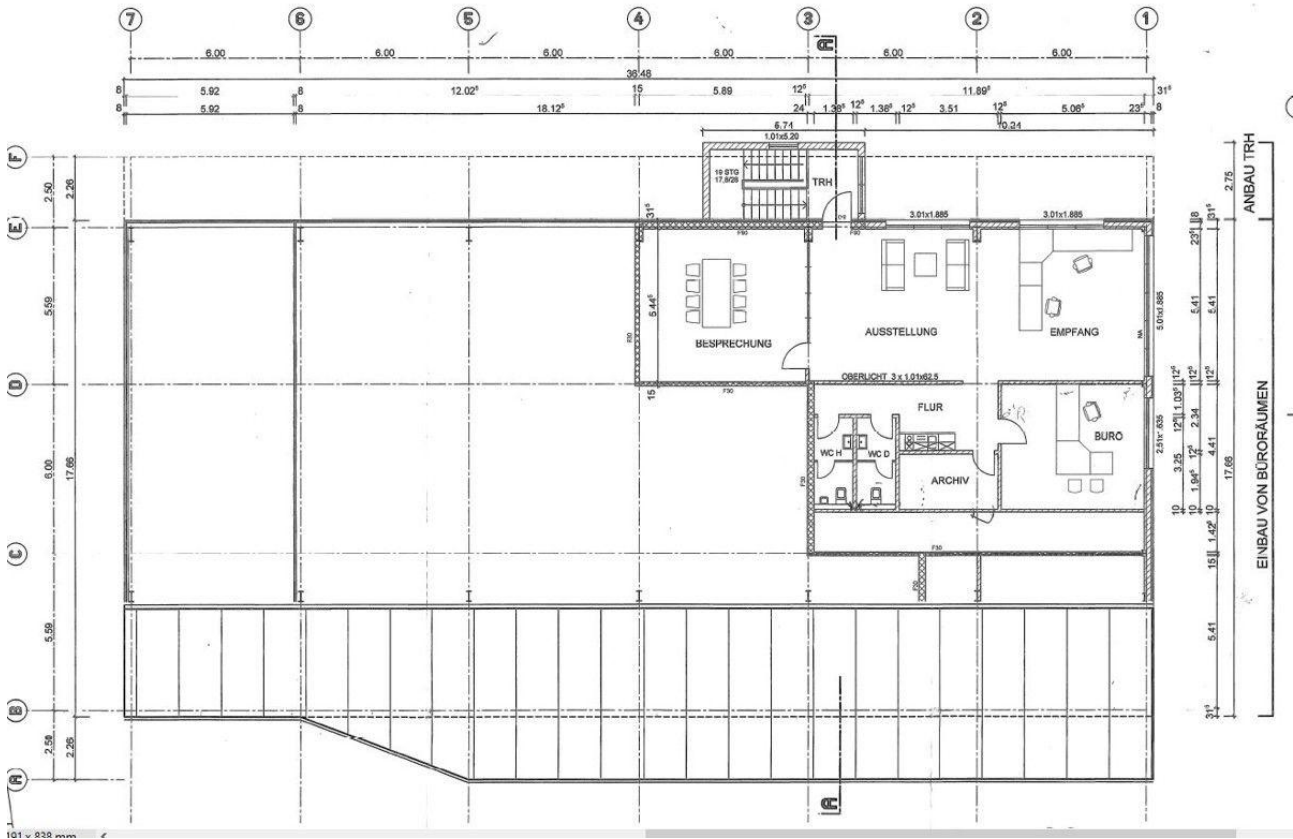
Immobilien-Exposé

**Erstbezug Büroetage/Schulungsraum ca.
147 m² in 55481 Kirchberg
PROVISIONSFREI zu vermieten**

**Objekt-Nr.:
TH202**

Büro/Praxis zur Miete

in 55481 Kirchberg



Details

Gewerbliche Nutzung möglich

Gesamtfläche (ca.)

147 m²

Bürofläche (ca.)

113 m²

Baujahr

2011

Zustand

Erstbezug

Beschreibung

Diese ca. 147 m² große Büroetage im 1. OG eines Gewerbeobjektes wird gerade fertiggestellt.

Hier entstehen helle, freundliche Büroräume mit einer großzügigen Fensterfront.

Die Räumlichkeiten können auch ideal als Schulungsraum mit Büro oder als Ausstellungsfläche genutzt werden. Große Fensterfronten sorgen für ausreichend Tageslichteinfall.

Über eine Treppe betreten Sie eine ca. 97 m² große Fläche. Hier können nach Absprache mit dem Eigentümer auch Trennwände eingezogen und somit mehrere kleinere Räume hergestellt werden. Im hinteren Bereich befindet sich ein ca. 16 m² großer Raum, der z.B. als Aufenthaltsraum genutzt werden kann.

Angrenzend daran befindet sich der vorgesehene Küchenbereich. Damen und Herren WC sind über einen kleinen Flur erreichbar.

Als Heizmöglichkeit ist eine Fußbodenheizung vorgesehen.

Es stehen außerdem Parkplätze zur Anmietung zur Verfügung.

Kaution: 3MM

Sonstiges

Haftungsausschluss:

Alle in diesem Angebot enthaltenen Angaben, Abmessungen und Preisangaben beruhen auf Angaben des Vermieters/Verkäufers (oder eines Dritten). hallenpool übernimmt hierfür keine Haftung. Die Haftung von hallenpool wird auf Vorsatz und grobe Fahrlässigkeit beschränkt.

Sonstiges:

Uns sind weitere Flächen in der Umgebung bekannt, sprechen Sie uns an, wir finden die richtige Fläche für Sie! Weitere Angebote auch unter <https://www.hallenpool.com/angebote/>

Alle angegebenen Preise sind Nettopreise und verstehen sich ggf. zzgl. der gesetzlich geltenden USt.

Ein Energieausweis ist nicht vorhanden, wird bei Besichtigung aber vorliegen.

Lage & Umgebung

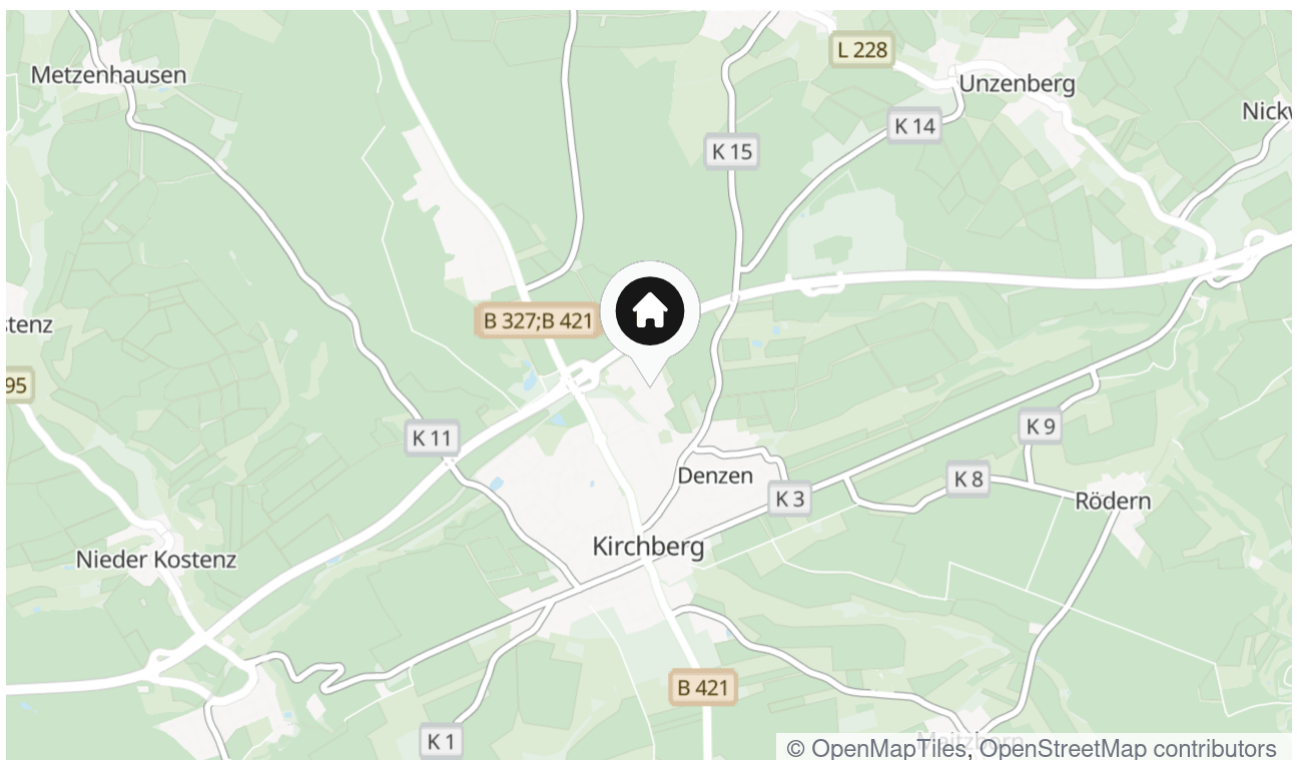
55481 Kirchberg

Die Büroetage befindet sich in einem Gewerbegebiet in Kirchberg, verkehrsgünstig an der vierspurig ausgebauten B50 gelegen. Diese verbindet das Rhein-Main-Gebiet über die A 61 mit dem Raum Trier.

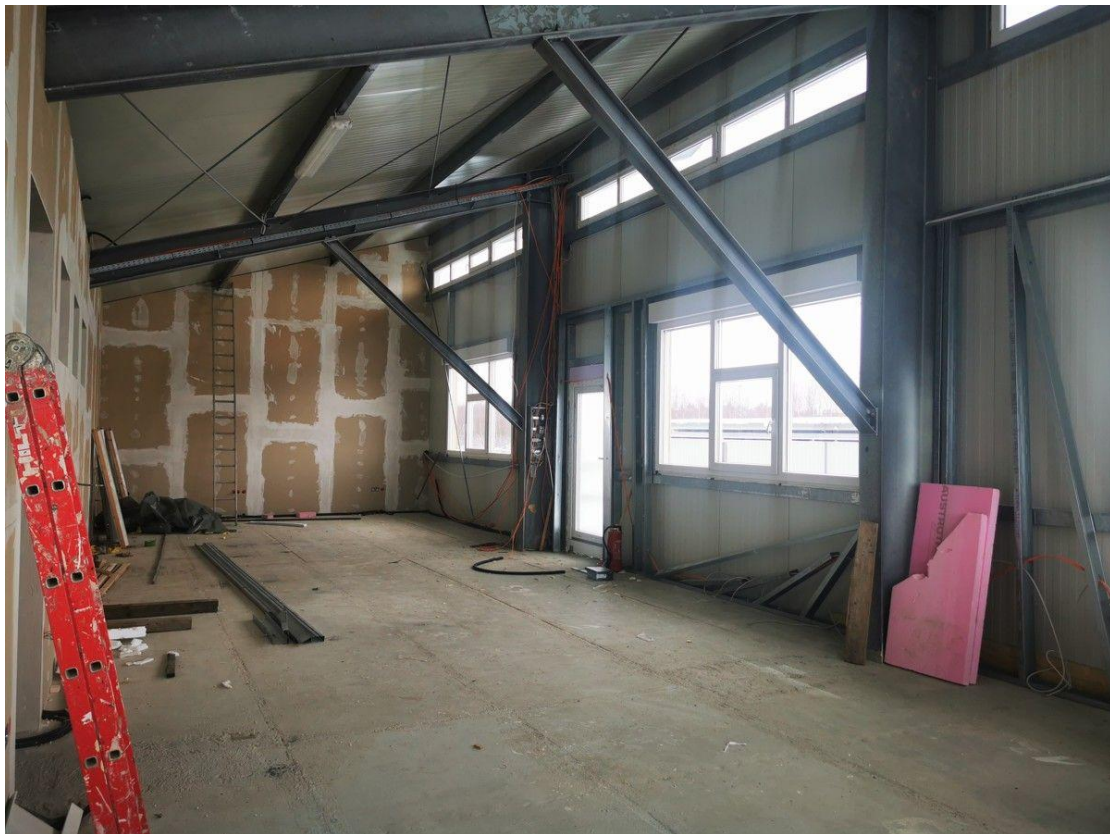
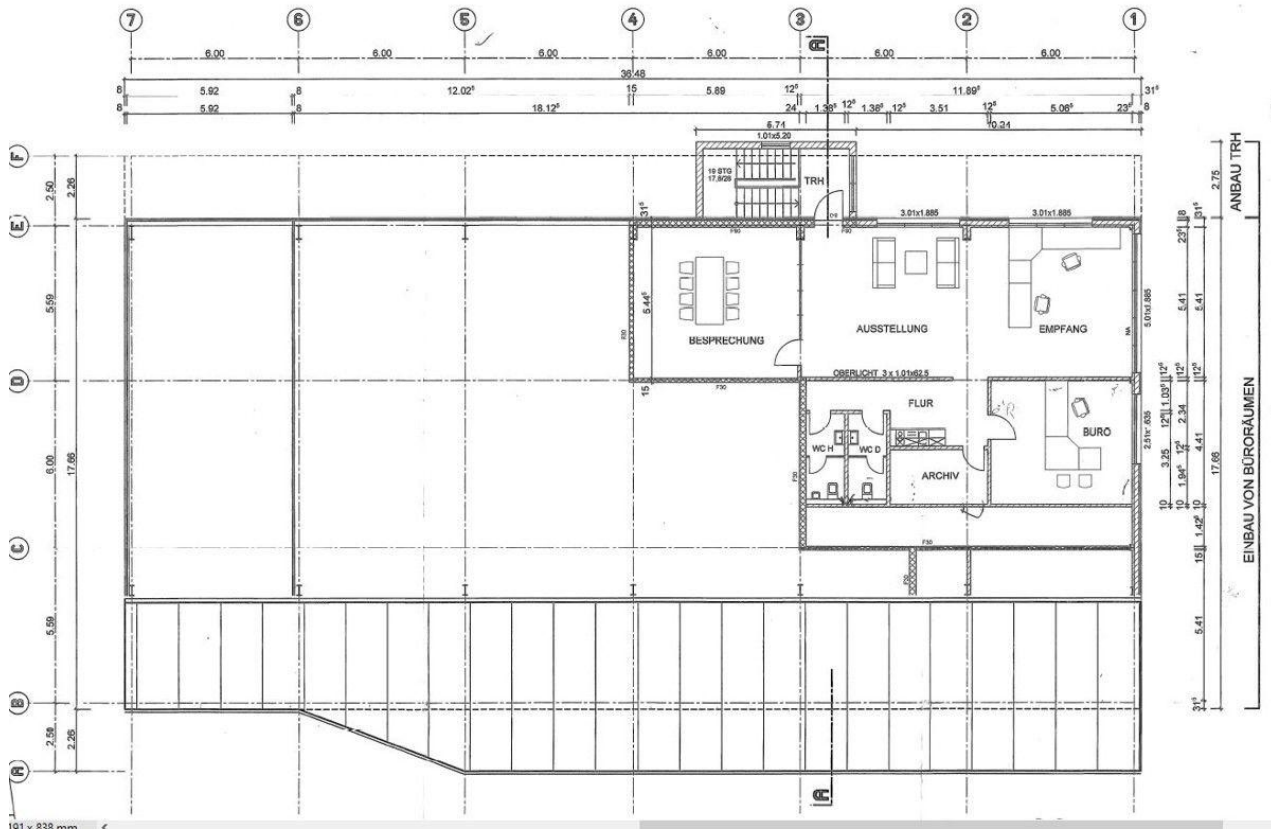
Die Entfernung zur Kreisstadt Simmern/Hunsrück beträgt 10 km und zum Flughafen Frankfurt-Hahn mit internationalen Verbindungen 12 km.

Die Entfernungsradien in das Rhein-Main-Gebiet sowie in den Raum Trier liegen bei rund einer Stunde.

Bushaltestellen liegen in fußläufiger Entfernung.



Die Karte zeigt den ungefähren Standort der Immobilie





Kontakt

hallenpool GmbH & Co. KG

Markstraße 10

56564 Neuwied

Telefon: 01515 6733422

E-Mail: hansen@hallenpool.com

Ihr Ansprechpartner

Frau Tina Hansen

Impressum

www.hallenpool.com/impressum/

Besuchen Sie uns im Internet

www.hallenpool.com

