

hallenpool

SPEZIALMAKLER FÜR GEWERBEIMMOBILIEN

— *Gemeinsam sind wir stark!* —

Immobilien-Exposé

**Verkaufsfläche mit Lager, ca.  
1000 m<sup>2</sup>, PROVISIONSFREI im  
Zentrum von 33014 Bad  
Driburg zu vermieten**

Objekt-Nr.: MK011

## Büro/Praxis zur Miete

 33014 Bad Driburg - Fußgängerzone



## Details

### Provisionspflichtig

Miete zzgl. NK

**4,20 €**

Zimmer

**6**

Nutzfläche (ca.)

**1.000 m<sup>2</sup>**

Gesamtfläche (ca.)

**1.000 m<sup>2</sup>**

Bürofläche (ca.)

**20 m<sup>2</sup>**

min. teilbare Fläche (ca.) Kategorie

**100 m<sup>2</sup>**

**Standard**

Unterkellert

**Ja**

## Beschreibung

Die ca. 1.000 m<sup>2</sup> große Verkaufsfläche kann in Teilflächen ab ca. 100 m<sup>2</sup>, auf Wunsch mit WC und Lagermöglichkeit im Kellergeschoss, angemietet werden.

Eine mögliche Teilfläche im oberen Bereich wäre ca. 312 m<sup>2</sup> (24 m x 13 m) groß. Es stehen jeweils zwei WC's für Damen und Herren zur Verfügung.

Ein Pausenraum oder Büro ist vorhanden. Über Treppen gelangen sie in den Keller zu ihrem Lager. Die Ware kann über den Lastenaufzug (Traglast ca. 800 kg) in den Keller verbracht werden.

Vor dem Gebäude und in unmittelbarer Nähe stehen kostenfreie öffentliche Parkplätze für Ihre Kunden zur Verfügung.

Eine Bushaltestelle ist nur 1 Minute entfernt.

Das Objekt liegt zentral in der Fußgängerzone. Eine große Fensterfront bietet einen sehr guten Einblick auf Ihre Produkte.

## Sonstiges

Haftungsausschluss:

Alle in diesem Angebot enthaltenen Angaben, Abmessungen und Preisangaben beruhen auf Angaben des Vermieters/Verkäufers (oder eines Dritten). hallenpool übernimmt hierfür keine Haftung. Die Haftung von hallenpool wird auf Vorsatz und grobe Fahrlässigkeit beschränkt.

Sonstiges:

Uns sind weitere Flächen in der Umgebung bekannt, sprechen Sie uns an, wir finden die richtige Fläche für Sie! Weitere Angebote auch unter <https://www.hallenpool.com/angebote/>

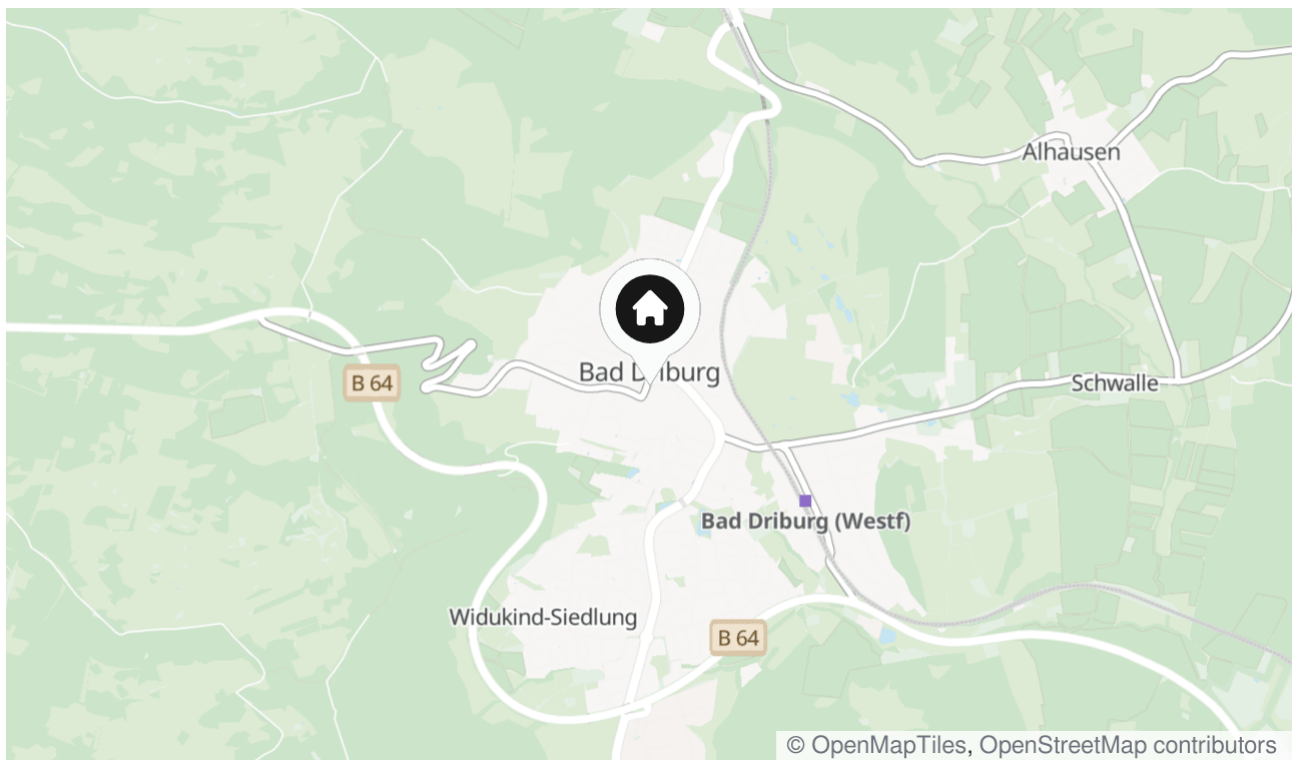
Alle angegebenen Preise sind Nettopreise und verstehen sich ggf. zzgl. der gesetzlich geltenden USt.

Ein Energieausweis ist nicht vorhanden, wird bei Besichtigung aber vorliegen.

## Lage & Umgebung

 33014 Bad Driburg - Fußgängerzone

Bad Driburg liegt an der Bundesstraße 64 Münster - Paderborn - Höxter - Holzminden - Seesen, die in west-östlicher Richtung verläuft, und an der Landesstraße 954 in nord-südlicher Richtung. Die Anschlussstelle Paderborn-Zentrum der A 33 wird in ca. 24 Kilometer erreicht. Die Anschlussstelle Warburg der A 44 ist rund 30 Kilometer entfernt.

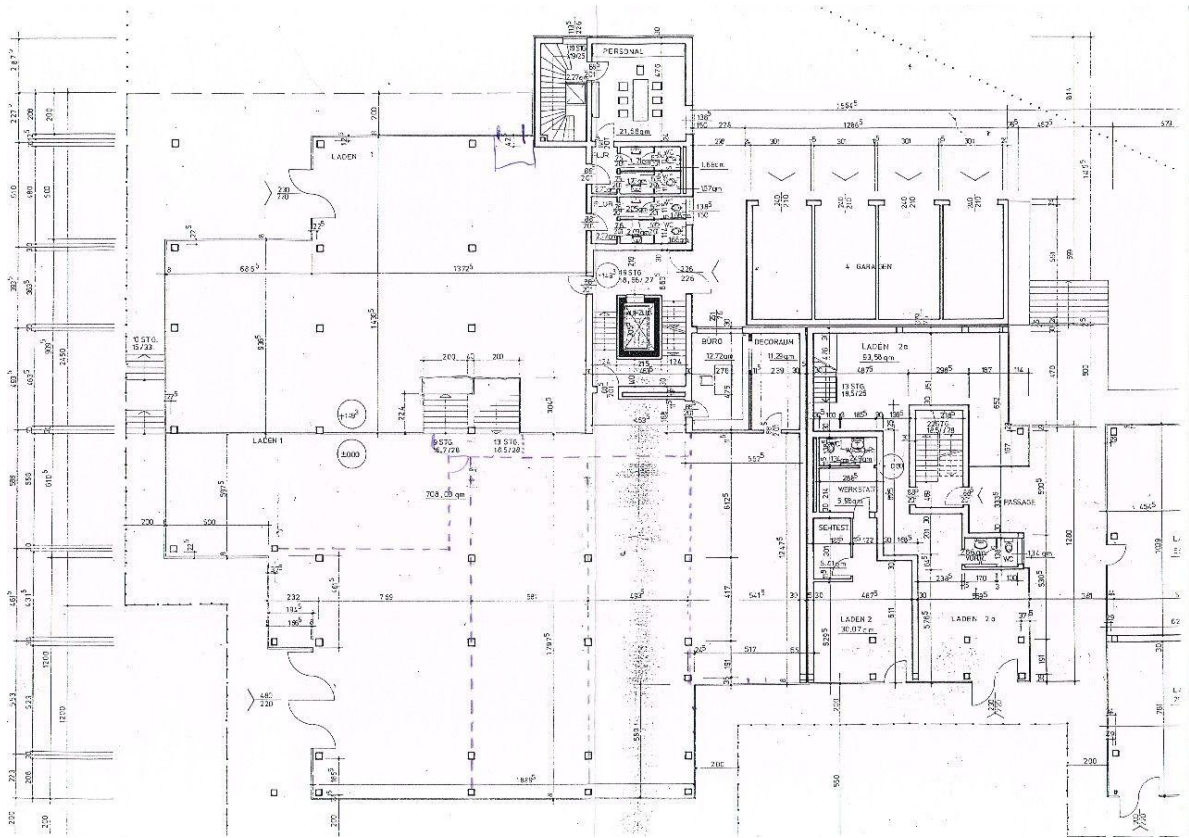


Die Karte zeigt den ungefähren Standort der Immobilie



Lageplan







## Kontakt

### **hallenpool Homuth GmbH und Co. KG**

Engerserstr. 13

56564 Neuwied

Telefon: 0179-7596693

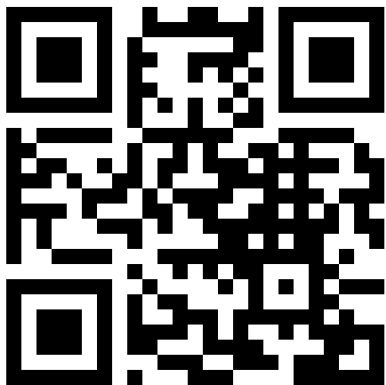
E-Mail: [koepke@hallenpool.com](mailto:koepke@hallenpool.com)

### **Ihr Ansprechpartner**

Matthias Koepke

### **Impressum**

[www.hallenpool.com/impressum/](http://www.hallenpool.com/impressum/)



**Besuchen Sie uns im Internet:**

[www.hallenpool.com](http://www.hallenpool.com)