



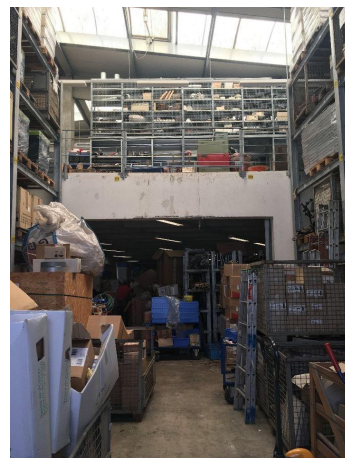
## Immobilien-Exposé

# Lager-/Produktionshalle, ca. 2.500 m<sup>2</sup>, PROVISIONSFREI in 55765 Birkenfeld zu vermieten

**Objekt-Nr.:**  
**IB021**

## Halle/Lager/Produktion zur Miete

in 55765 Birkenfeld



## Details

Nutzfläche (ca.)

**2.500 m<sup>2</sup>**

Gesamtfläche (ca.)

**2.500 m<sup>2</sup>**

min. teilbare Fläche (ca.)

**1.450 m<sup>2</sup>**

Kategorie

**Standard**

Baujahr

**1998**

Zustand

**gepflegt**

## Beschreibung

Die Lagerhalle, Baujahr 1998/99, hat eine Gesamtfläche von ca. 2.500 m<sup>2</sup>.

Sie erstreckt sich auf 2,5 Ebenen, welche durch einen Treppenaufgang zu erreichen sind. Die Fläche im EG misst 1.050 m<sup>2</sup> (30 m<sup>2</sup> x 35 m<sup>2</sup>). Die restlichen 1.450 m<sup>2</sup> befinden sich in den oberen Geschossen. Die Andienung der oberen Ebenen erfolgt durch Gabelstapler vom EG aus. Besonders geeignet, aufgrund der vielen Hoch- und Schwerlastregale, ist die Halle für den Versandhandel. Es können auch Teilflächen angemietet werden. Parkmöglichkeiten sind auf dem Gelände reichlich vorhanden.

## Ausstattung

Die Halle liegt in einem Mischgebiet. Sie ist beheizt und verfügt über 5 Rolltore (H: 5,00 m, B: 4,00 m). Sie hat eine Deckenhöhe von ca. 7,50 m. Der Hallenboden wurde mit Industrieestrich verlegt. An der Decke befinden sich Lichtbänder, die für eine gute Beleuchtung sorgen. Ein kleines Büro mit WC ist vorhanden. Mehrere Büroflächen können im Nachbargebäude (200 m<sup>2</sup> - 300 m<sup>2</sup>) zusätzlich angemietet werden.

## Sonstiges

Haftungsausschluss:

Alle in diesem Angebot enthaltenen Angaben, Abmessungen und Preisangaben beruhen auf Angaben des Vermieters/Verkäufers (oder eines Dritten). hallenpool übernimmt hierfür keine Haftung.

**Hinweis:**

Alle angegebenen Preise sind Nettopreise und verstehen sich ggf. zzgl. der gesetzlich geltenden USt.

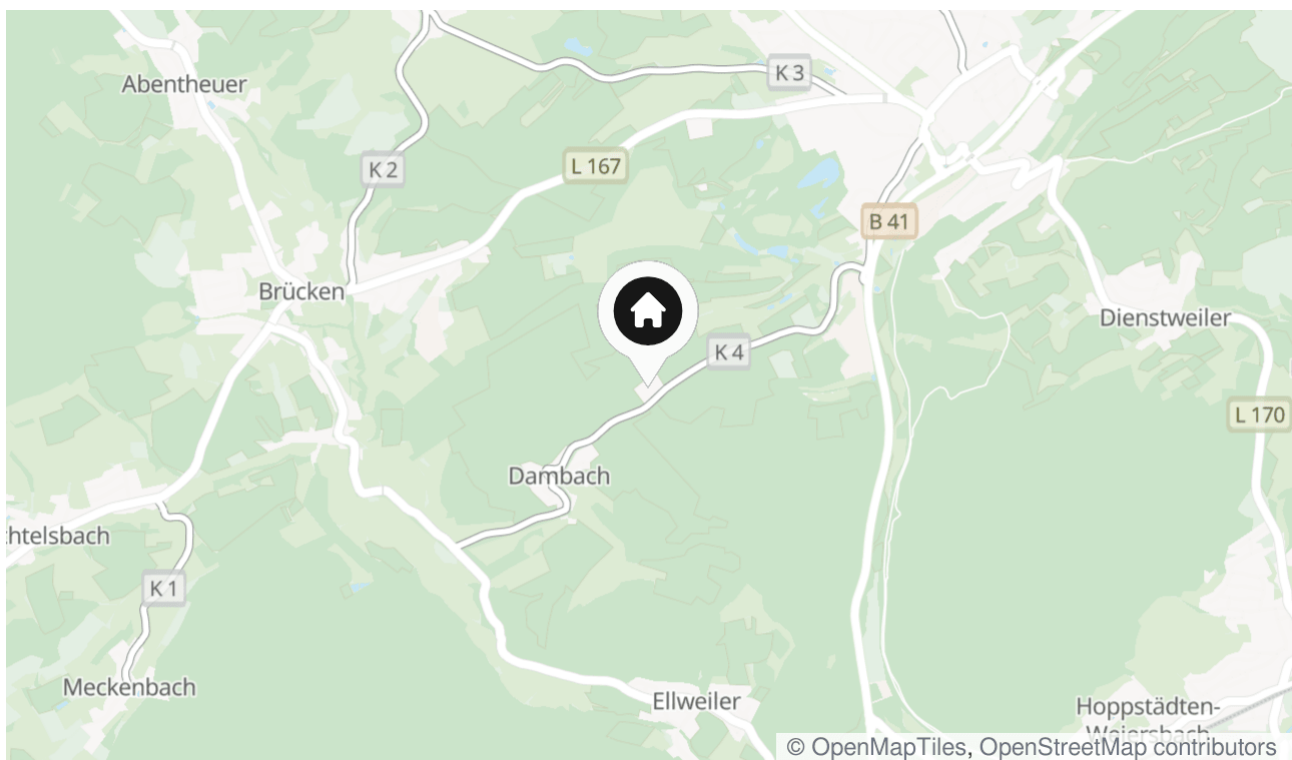
Kautions: 2 MM

Ein Energieausweis ist nicht vorhanden, wird bei Besichtigung aber vorliegen.

## Lage & Umgebung

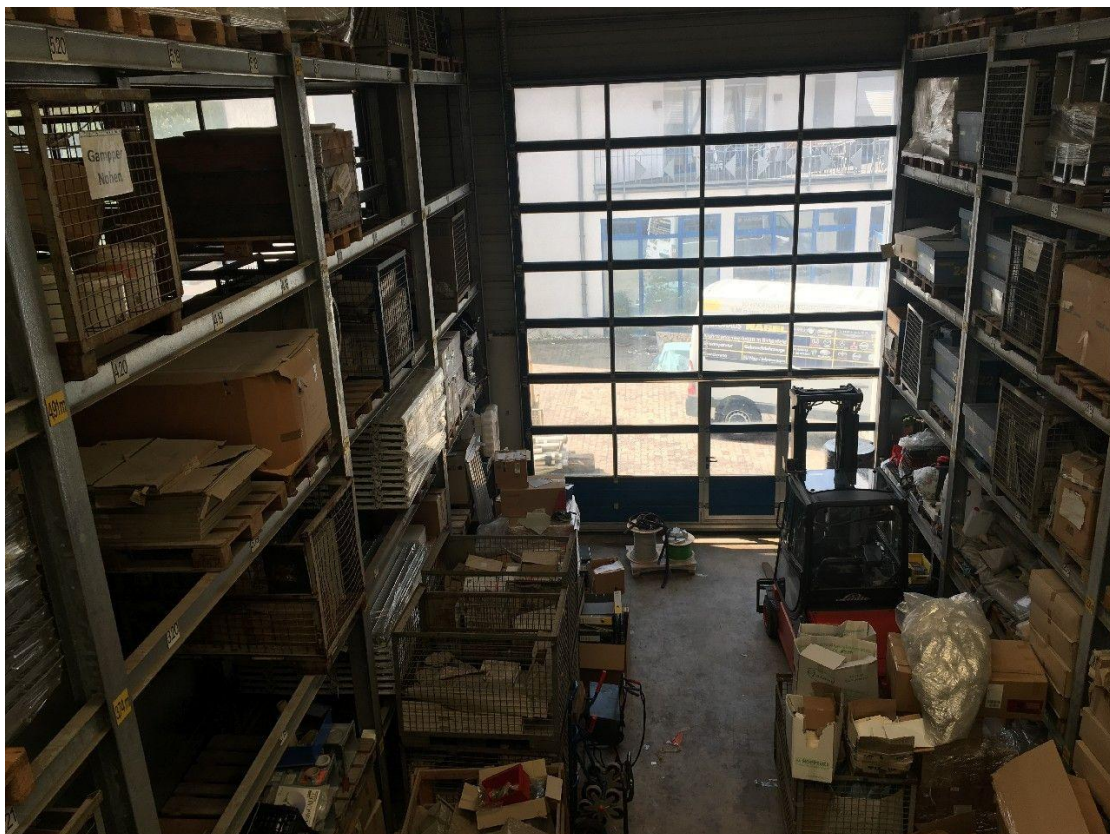
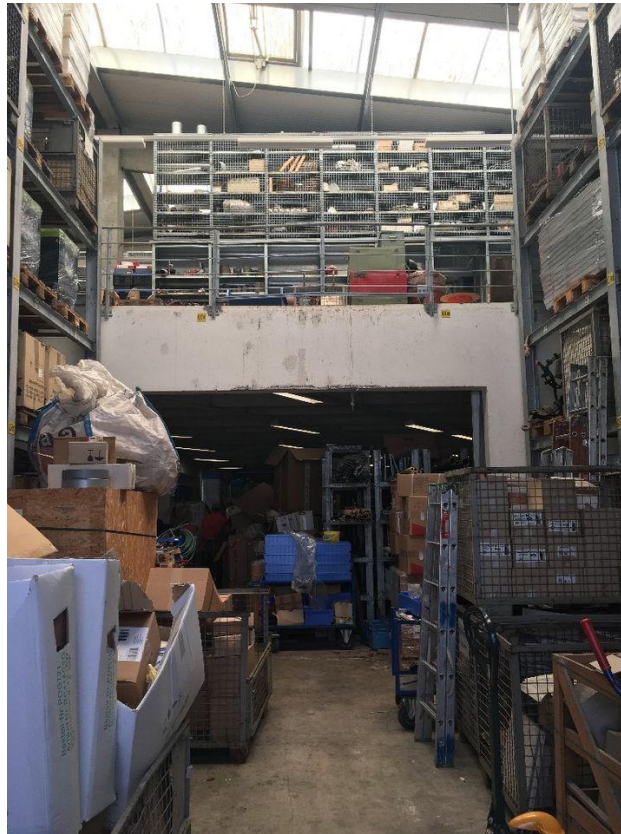
55765 Birkenfeld

Die Kreisstadt Birkenfeld (ca. 7000 Einwohner) liegt im südwestlichen Teil von Rheinland-Pfalz. In 5 - 6 km Entfernung gelangt man zur Auffahrt A62 nach z. Bsp.: Saarbrücken, Ludwigshafen oder Kaiserslautern. Trier liegt ca. 58 km entfernt.



Die Karte zeigt den ungefähren Standort der Immobilie







## Kontakt

### **hallenpool Homuth GmbH und Co. KG**

Engerserstr. 13

56564 Neuwied

Telefon: 0171 - 31 72 287

E-Mail: [beth@hallenpool.com](mailto:beth@hallenpool.com)

### **Ihr Ansprechpartner**

Isabel Beth

### **Impressum**

[www.hallenpool.com/impressum/](http://www.hallenpool.com/impressum/)

### **Besuchen Sie uns im Internet**

[www.hallenpool.com](http://www.hallenpool.com)

